

## MATEMATİK BÖLÜMÜ KOORDİNASYON KURULUNA

Ölçme ve Değerlendirme Kurulu, 2021-2022 eğitim ve öğretim yılı bahar dönemi öğrencileri için yapılan "öğrenci memnuniyet anketi" ile ilgili anket sonuçlarını 30.05.2022 tarihinde değerlendirmiş ve bu kapsamda iyileştirilmesi gereken aşağıdaki durumları ve ekte verilen grafikleri, Koordinasyon Kuruluna iletmek üzere belirlemiştir.

1	HİÇ	4	ÇOK	6	EVET
2	AZ	5	OLDUKÇA ÇOK	7	HAYIR
3	ORTA				

- Üniversitemiz ile ilgili olarak aşağıdaki önermelere ne ölçüde katıldığınızı size en yakın şikkı işaretleyerek belirtiniz.

1. Beslenme imkanları yeterlidir (Mean: 3,45)
2. Kampüs yemekhane hizmetleri kalitelidir (Mean: 3,43)
3. Kampüs içi ulaşım imkânı yeterlidir (Mean: 3,85)
4. Üniversitemiz kütüphanesinden yararlanıyorum (Mean: 3,87)
5. Huzurlu ve güvenli bir ortamda eğitim almaktayım (Mean: 3,99)
6. Üniversite tarafından öğrencilerin sosyalleşmelerini sağlayacak yeterli imkânlar sunulmaktadır (Mean:3,40 )
7. Üniversitemiz Öğrenci İşleri Personeli'nin hizmet kalitesi yeterlidir (Mean: 3,39)
8. Herhangi bir öğrenci kulübüne üyeyim (Mean: 6,69)

- Bölümümüz ile ilgili olarak aşağıdaki önermelere ne ölçüde katıldığınızı size en yakın şikkı işaretleyerek belirtiniz.

1. Dersliklerin kapasitesi öğrenci sayısına göre yeterlidir (Mean: 3,85)
2. Bölüm Bilgisayar Laboratuvarının donanımı yeterlidir (Mean: 3,31)
3. Ders programları hazırlanırken öğrencilerin istek ve beklentileri dikkate alınmaktadır (Mean3,23)

4. Sınav programları hazırlanırken öğrencilerin istek ve beklentileri dikkate alınmaktadır (Mean: 3,38)
5. Bölüm içinde öğrenci olarak önem verildiğimi ve ciddiye alındığımı düşünüyorum (Mean: 3,90)
6. Eğitim-Öğretim gördüğümüz alanlar temizdir. (Mean: 3,74)
7. Bölümün sosyal etkinlikleri yeterlidir (Mean: 3,83)
8. Öğretim elemanları öğrencilere yönelik danışmanlık saatlerinde etkindirler (Mean: 3,83)
9. Öğretim elemanları sınav değerlendirmelerinde adildir (Mean:3,49)
10. Öğretim elemanları derslere ilişkin sınav kağıtlarını incelemeye fırsat vermektedirler (Mean: 3,88)
11. Öğretim elemanları öğrencileri derslere katılım konusunda teşvik etmektedir (Mean: 3,86)
12. Derslerde edinilen bilgi ve beceriler bireysel ve mesleki yaşantıma fayda sağlar (Mean: 3,76 )
13. Bölümümüzde kariyer danışmanlığı hizmeti verilmektedir (Mean: 3,63 )
14. Bölüm başkanımız öğrencilerin problemlerine karşı duyarlıdır (Mean: 4,44 )
15. Bölüm başkan yardımcıları öğrencilerin problemlerine karşı duyarlıdır (Mean: 4,16 )
16. Bölüm sekreterimiz öğrencilerin sorunlarının çözümüne yardımcı olmaktadır (Mean: 3,77 )
17. Bölümümüzde sunulan eğitimin ileride rahatça iş bulmama imkan sağlayacağına inanıyorum (Mean: 3,90)
18. Bölüm internet sitesini ziyaret ederim (Mean: 4,20 )
19. Bölüm kitaplığından faydalanıyorum (Mean: 3,41)
20. Bölüm öğrenci çalışma odasından faydalanıyorum (Mean: 3,91)

21. Bölüm öğrenci temsilcisini tanıyor musunuz? (Mean: 6,15 )

22. FEDEK, akreditasyon süreci ve bölümümüzün bu kapsamdaki çalışmaları hakkında yeterli bilgiye sahip misiniz? (Mean: 6,62)

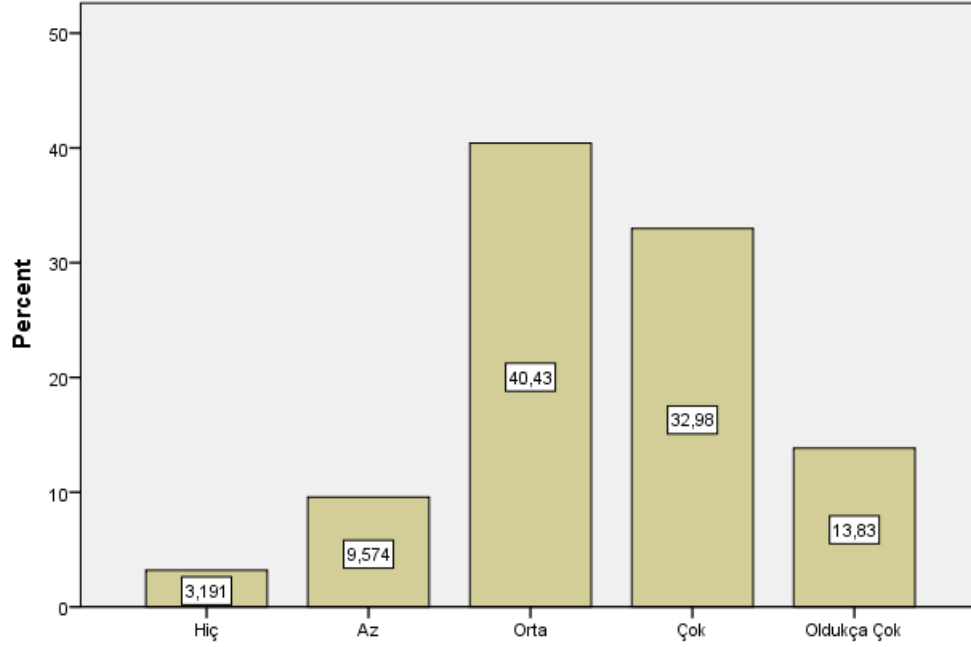
23. Bölümümüzde eğitim-öğretim kalitesinin artırılmasına yönelik çalışmalar yapıldığına inanıyor musunuz? (Mean: 6,13 )

24. Herhangi bir öğrenci kulübüne üyeyim (Mean: 6,73 )

<b>Kurul Üyeleri</b>
Doç. Dr. Ergin BAYRAM
Arş. Gör. Dr. Çağla ÇELEMOĞLU
Arş. Gör. Dr. Nilay DEĞİRMEN
Arş. Gör. Türkay ER

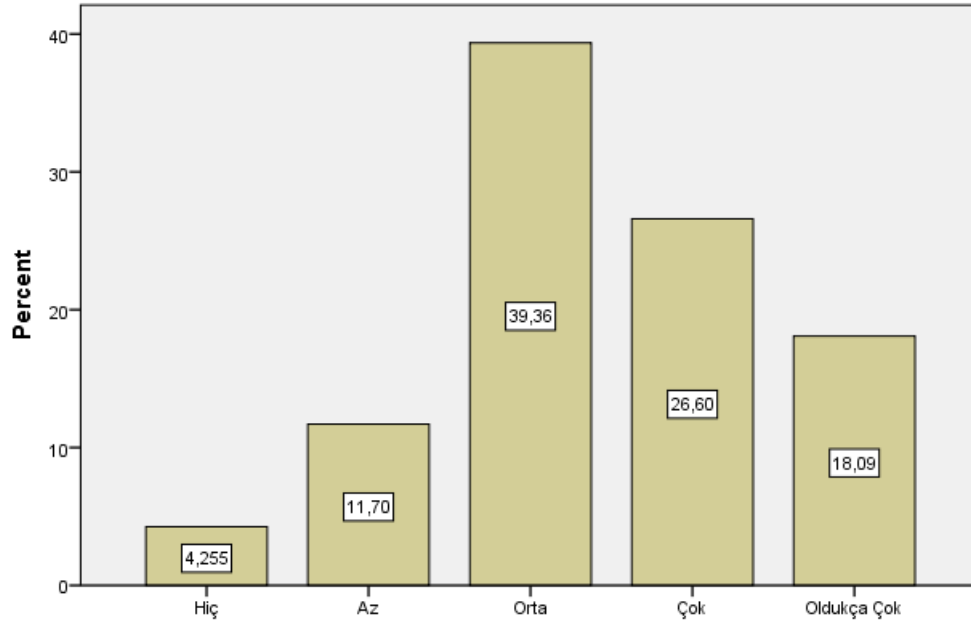
## EK

Üniversitemiz ile ilgili olarak aşağıdaki önermelere ne ölçüde katıldığınızı size en yakın şıkki işaretleyerek belirtiniz. [Beslenme imkânları yeterlidir.]



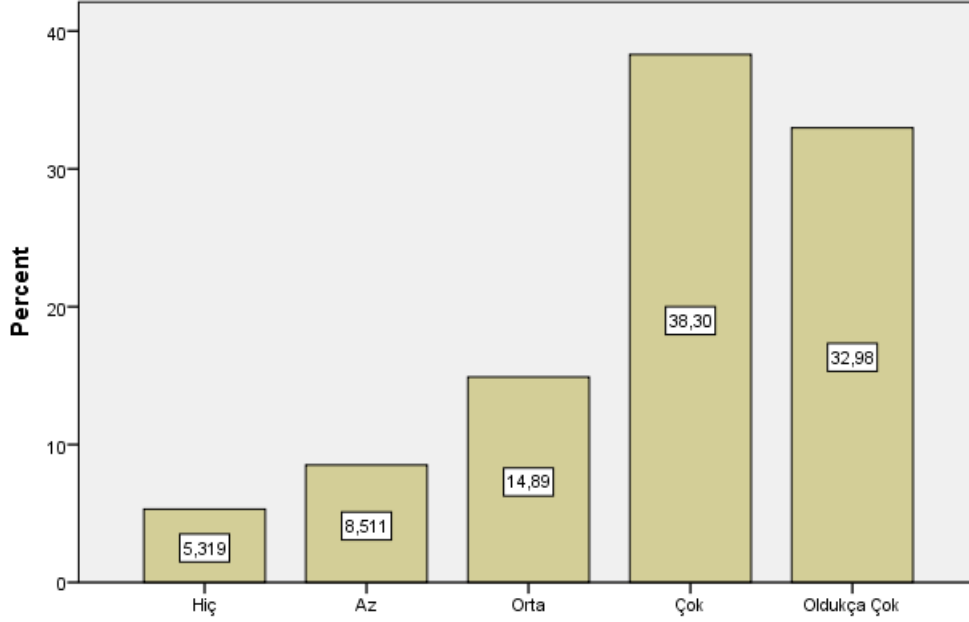
Üniversitemiz ile ilgili olarak aşağıdaki önermelere ne ölçüde katıldığınızı size en yakın şıkki işaretleyerek belirtiniz. [Beslenme imkânları yeterlidir.]

Üniversitemiz ile ilgili olarak aşağıdaki önermelere ne ölçüde katıldığınızı size en yakın şıkki işaretleyerek belirtiniz. [Kampus yemekhane hizmetleri kalitelidir.]



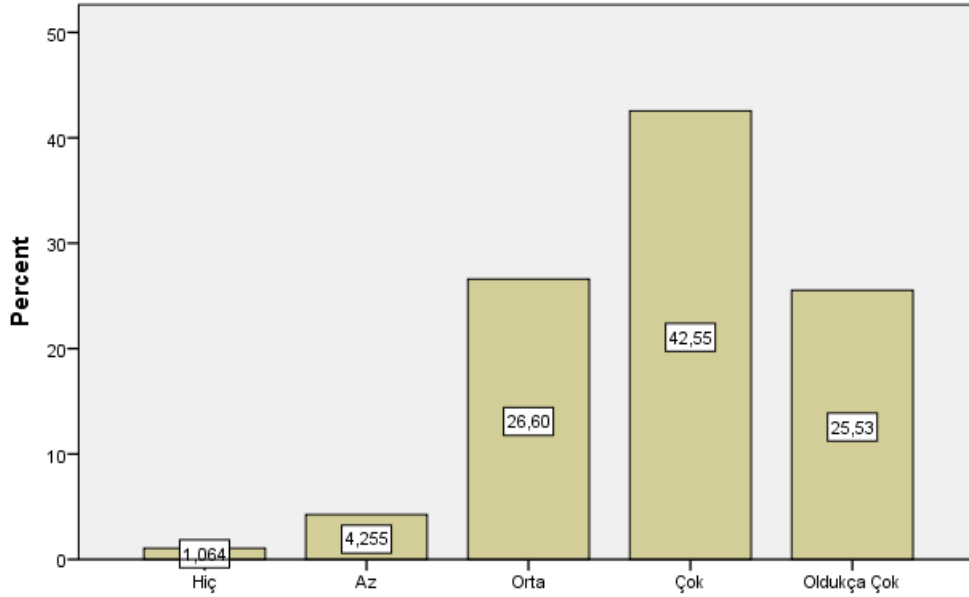
Üniversitemiz ile ilgili olarak aşağıdaki önermelere ne ölçüde katıldığınızı size en yakın şıkki işaretleyerek belirtiniz. [Kampus yemekhane hizmetleri kalitelidir.]

Üniversitemiz ile ilgili olarak aşağıdaki önermelere ne ölçüde katıldığınızı size en yakın şıkki işaretleyerek belirtiniz. [Kampus içi ulaşım imkânı yeterlidir.]



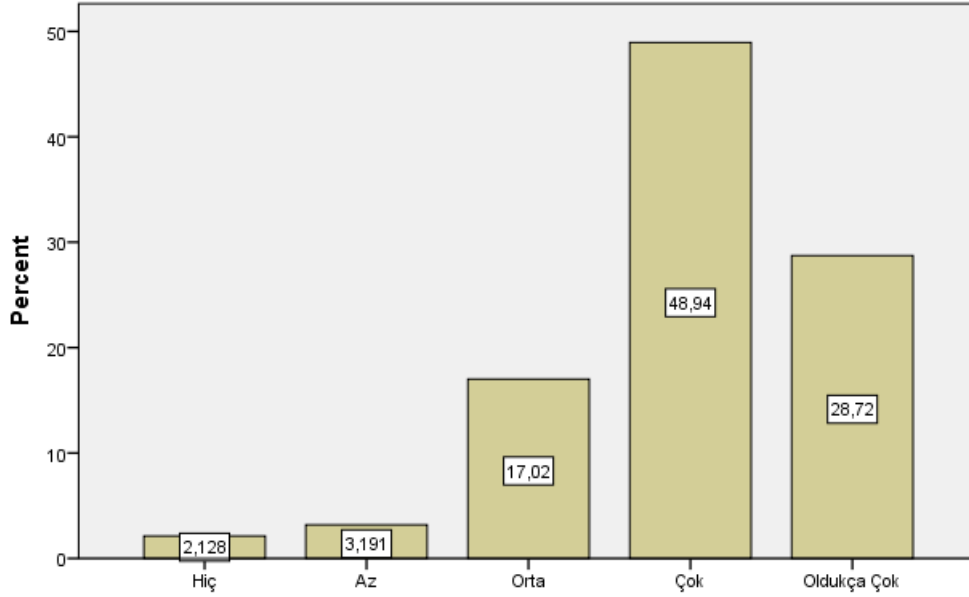
Üniversitemiz ile ilgili olarak aşağıdaki önermelere ne ölçüde katıldığınızı size en yakın şıkki işaretleyerek belirtiniz. [Kampus içi ulaşım imkânı yeterlidir.]

Üniversitemiz ile ilgili olarak aşağıdaki önermelere ne ölçüde katıldığınızı size en yakın şıkki işaretleyerek belirtiniz. [Üniversitemiz kütüphanesinden yararlanıyorum]



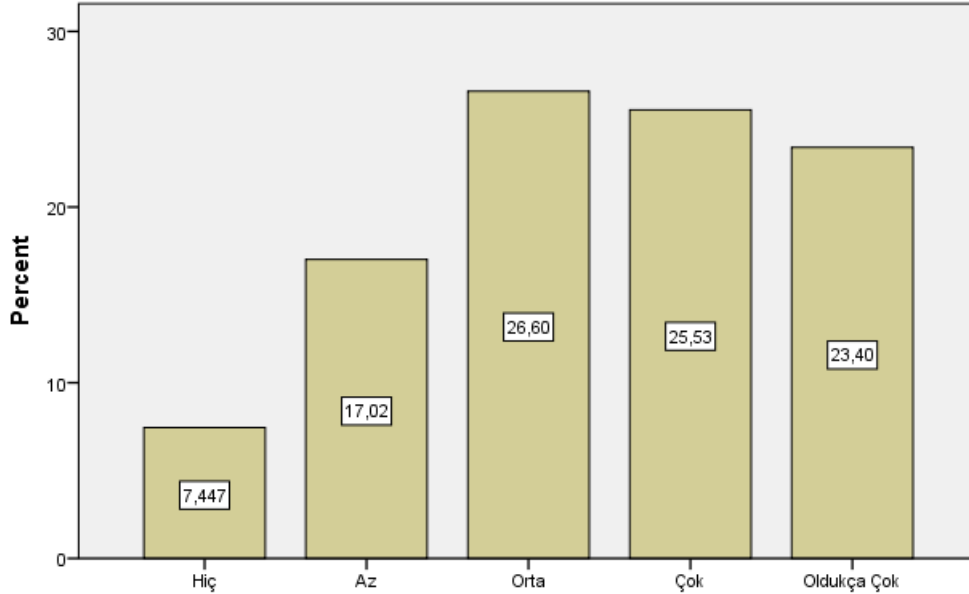
Üniversitemiz ile ilgili olarak aşağıdaki önermelere ne ölçüde katıldığınızı size en yakın şıkki işaretleyerek belirtiniz. [Üniversitemiz kütüphanesinden yararlanıyorum]

Üniversitemiz ile ilgili olarak aşağıdaki önermelere ne ölçüde katıldığınızı size en yakın şıkkı işaretleyerek belirtiniz. [Huzurlu ve güvenli bir ortamda eğitim almaktayım]



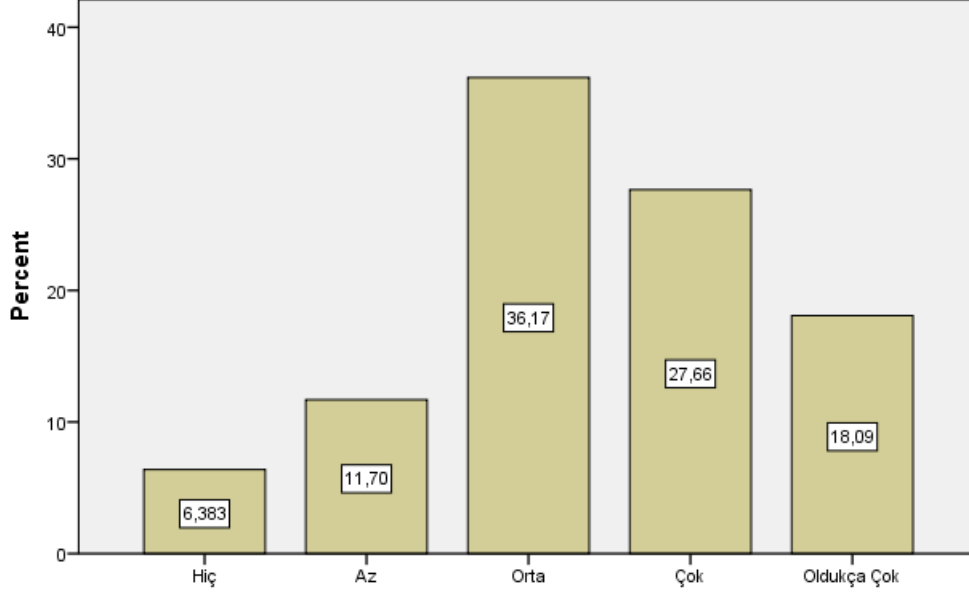
Üniversitemiz ile ilgili olarak aşağıdaki önermelere ne ölçüde katıldığınızı size en yakın şıkkı işaretleyerek belirtiniz. [Huzurlu ve güvenli bir ortamda eğitim almaktayım]

Üniversitemiz ile ilgili olarak aşağıdaki önermelere ne ölçüde katıldığınızı size en yakın şıkkı işaretleyerek belirtiniz. [Üniversite tarafından öğrencilerin sosyalleşmelerini sağlayacak yeterli imkânlar sunulmaktadır.]



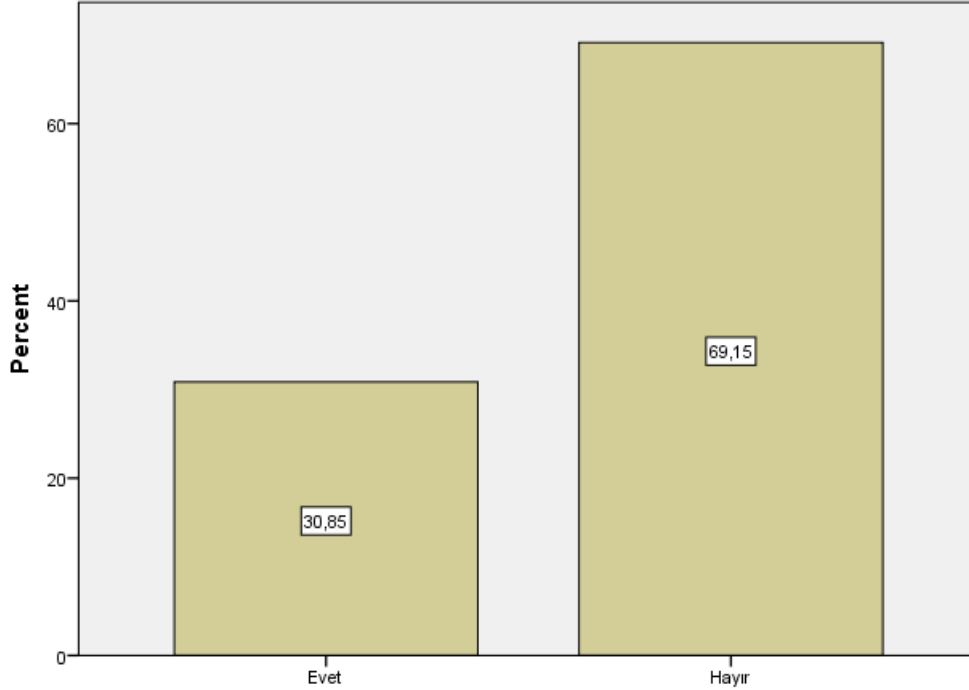
Üniversitemiz ile ilgili olarak aşağıdaki önermelere ne ölçüde katıldığınızı size en yakın şıkkı işaretleyerek belirtiniz. [Üniversite tarafından öğrencilerin sosyalleşmelerini sağlayacak yeterli imkânlar sunulmaktadır.]

Üniversitemiz ile ilgili olarak aşağıdaki önermelere ne ölçüde katıldığınızı size en yakın şıkki işaretleyerek belirtiniz. [Üniversitemiz Öğrenci İşleri personeli'nin hizmet kalitesi yeterlidir]



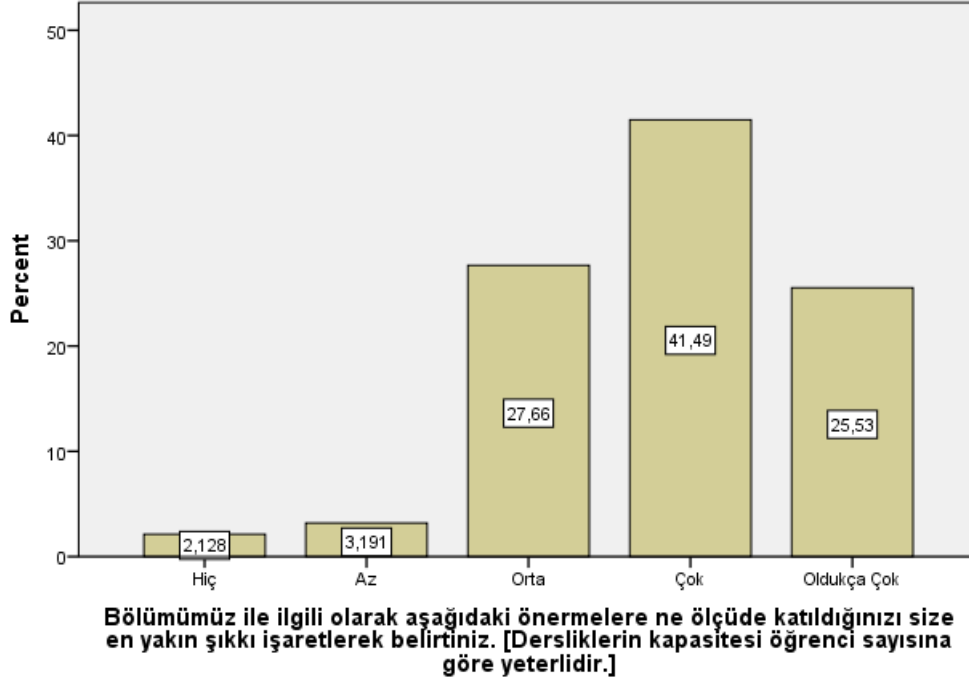
Üniversitemiz ile ilgili olarak aşağıdaki önermelere ne ölçüde katıldığınızı size en yakın şıkki işaretleyerek belirtiniz. [Üniversitemiz Öğrenci İşleri personeli'nin hizmet kalitesi yeterlidir]

Herhangi bir öğrenci kulübüne üyeyim.

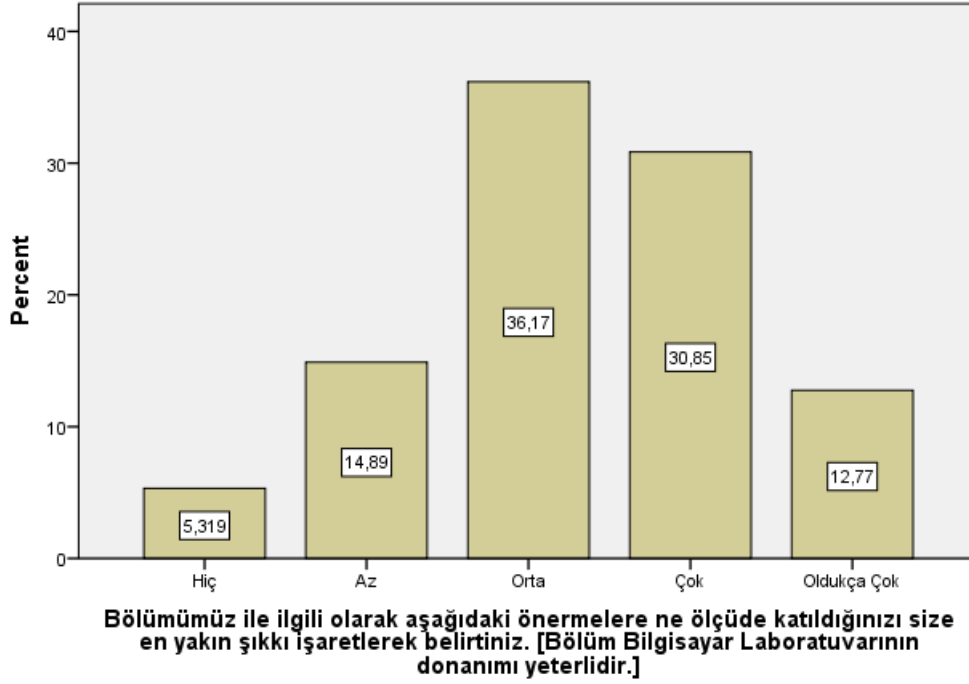


Herhangi bir öğrenci kulübüne üyeyim.

**Bölümümüz ile ilgili olarak aşağıdaki önermelere ne ölçüde katıldığınızı size en yakın şıkkı işaretleyerek belirtiniz. [Dersliklerin kapasitesi öğrenci sayısına göre yeterlidir.]**

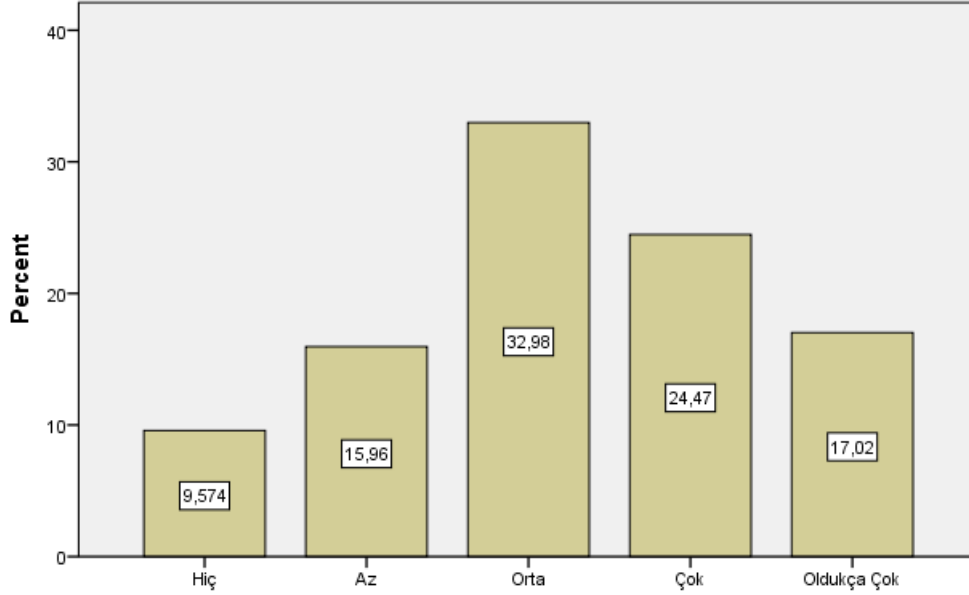


**Bölümümüz ile ilgili olarak aşağıdaki önermelere ne ölçüde katıldığınızı size en yakın şıkkı işaretleyerek belirtiniz. [Bölüm Bilgisayar Laboratuvarının donanımı yeterlidir.]**



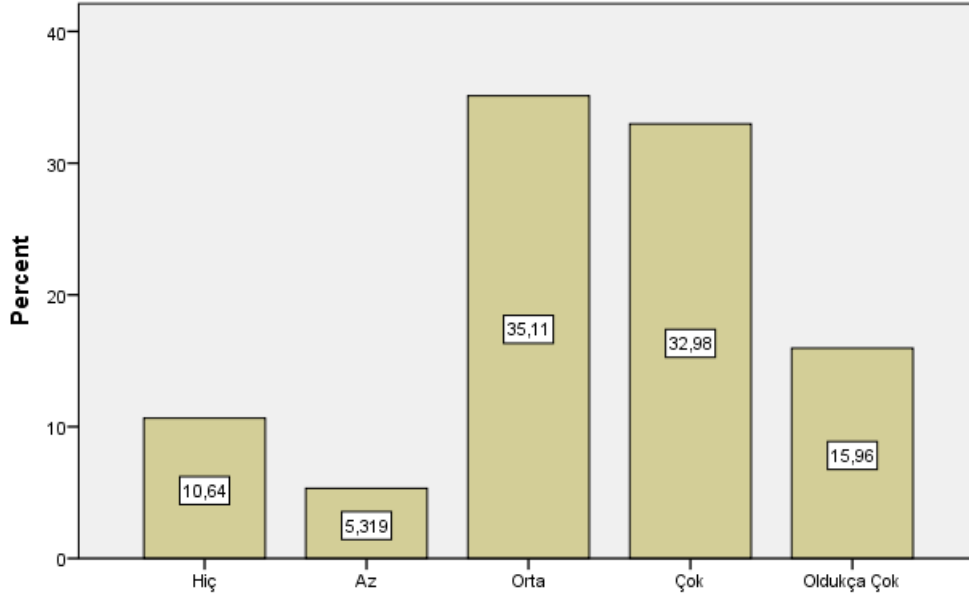


Bölümümüz ile ilgili olarak aşağıdaki önermelere ne ölçüde katıldığınızı size en yakın şıkki işaretlererek belirtiniz. [Ders programları hazırlanırken öğrencilerin istek ve beklentileri dikkate alınmaktadır.]



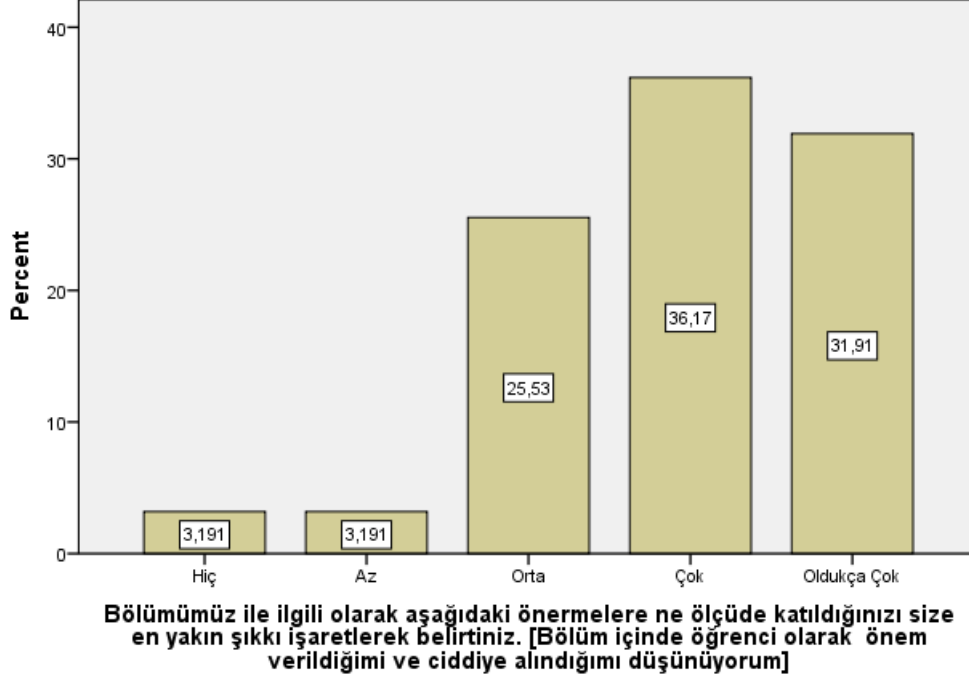
Bölümümüz ile ilgili olarak aşağıdaki önermelere ne ölçüde katıldığınızı size en yakın şıkki işaretlererek belirtiniz. [Ders programları hazırlanırken öğrencilerin istek ve beklentileri dikkate alınmaktadır.]

Bölümümüz ile ilgili olarak aşağıdaki önermelere ne ölçüde katıldığınızı size en yakın şıkki işaretlererek belirtiniz. [Sınav programları hazırlanırken öğrencilerin istek ve beklentileri dikkate alınmaktadır.]

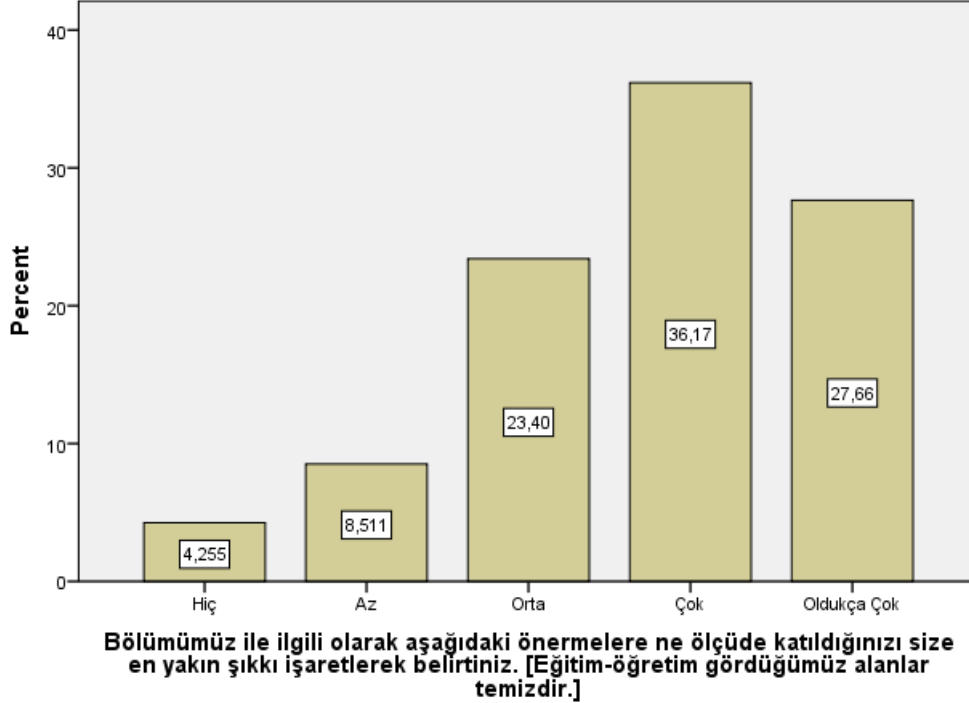


Bölümümüz ile ilgili olarak aşağıdaki önermelere ne ölçüde katıldığınızı size en yakın şıkki işaretlererek belirtiniz. [Sınav programları hazırlanırken öğrencilerin istek ve beklentileri dikkate alınmaktadır.]

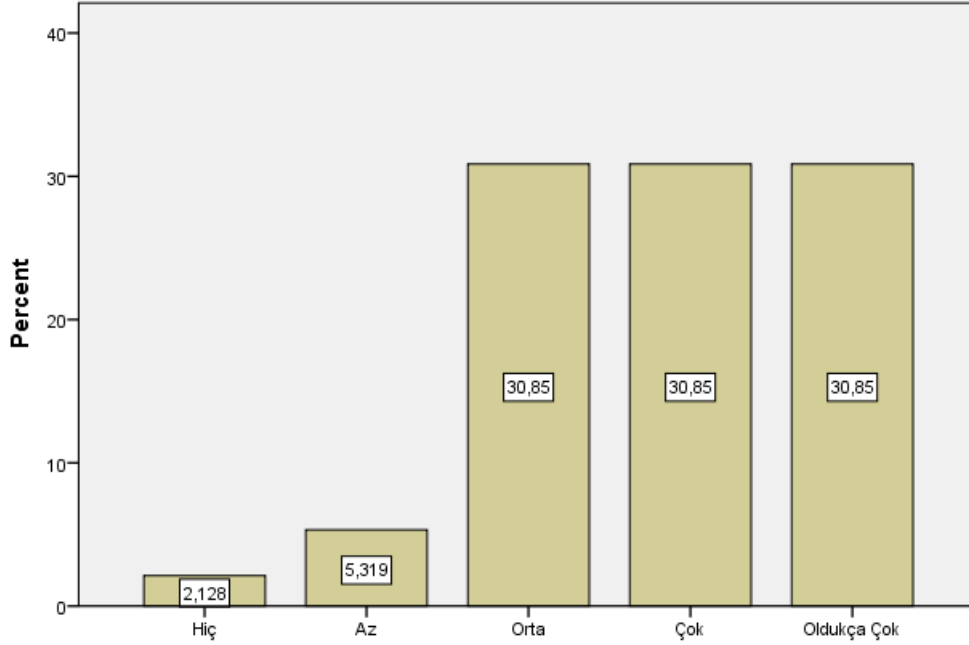
**Bölümümüz ile ilgili olarak aşağıdaki önermelere ne ölçüde katıldığınızı size en yakın şıkkı işaretlererek belirtiniz. [Bölüm içinde öğrenci olarak önem verildiğimi ve ciddiye alındığımı düşünüyorum]**



**Bölümümüz ile ilgili olarak aşağıdaki önermelere ne ölçüde katıldığınızı size en yakın şıkkı işaretlererek belirtiniz. [Eğitim-öğretim gördüğümüz alanlar temizdir.]**

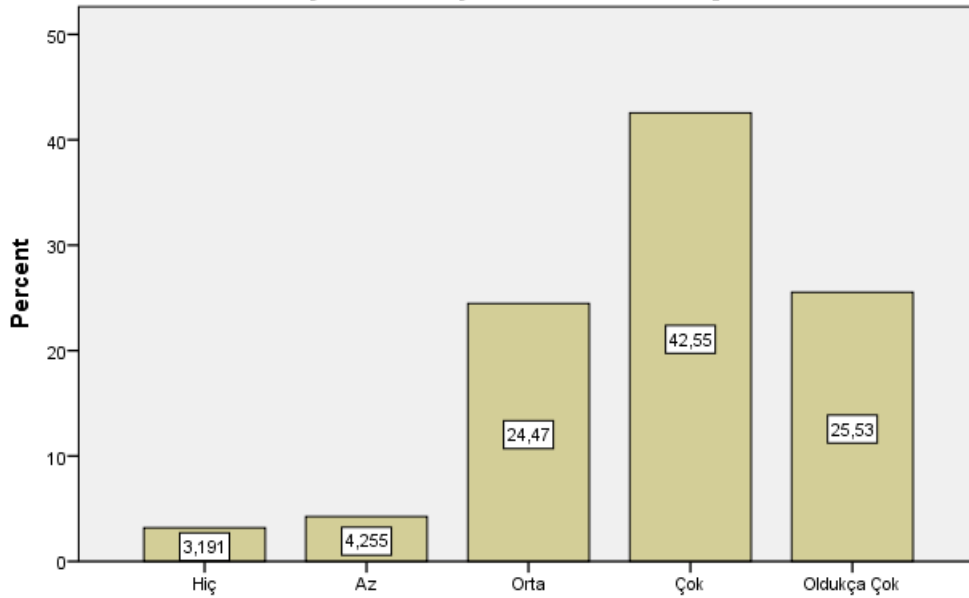


**Bölümümüz ile ilgili olarak aşağıdaki önermelere ne ölçüde katıldığınızı size en yakın şıkki işaretlererek belirtiniz. [Bölümün sosyal etkinlikleri yeterlidir]**



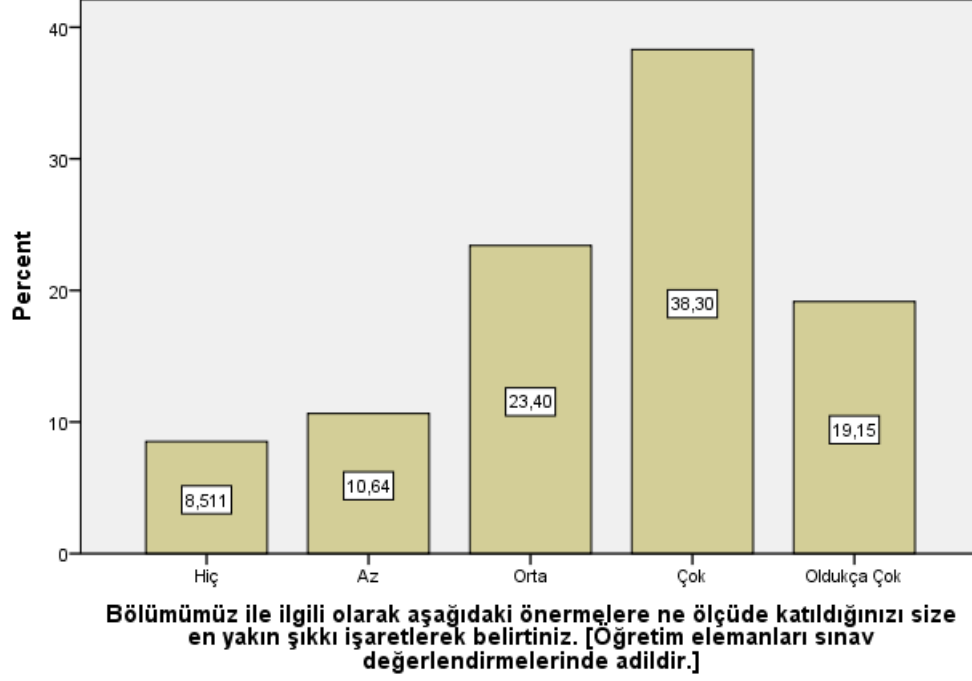
**Bölümümüz ile ilgili olarak aşağıdaki önermelere ne ölçüde katıldığınızı size en yakın şıkki işaretlererek belirtiniz. [Bölümün sosyal etkinlikleri yeterlidir]**

**Bölümümüz ile ilgili olarak aşağıdaki önermelere ne ölçüde katıldığınızı size en yakın şıkki işaretlererek belirtiniz. [Öğretim elemanları öğrencilerine yönelik danışmanlık faaliyetlerinde etkindirler.]**

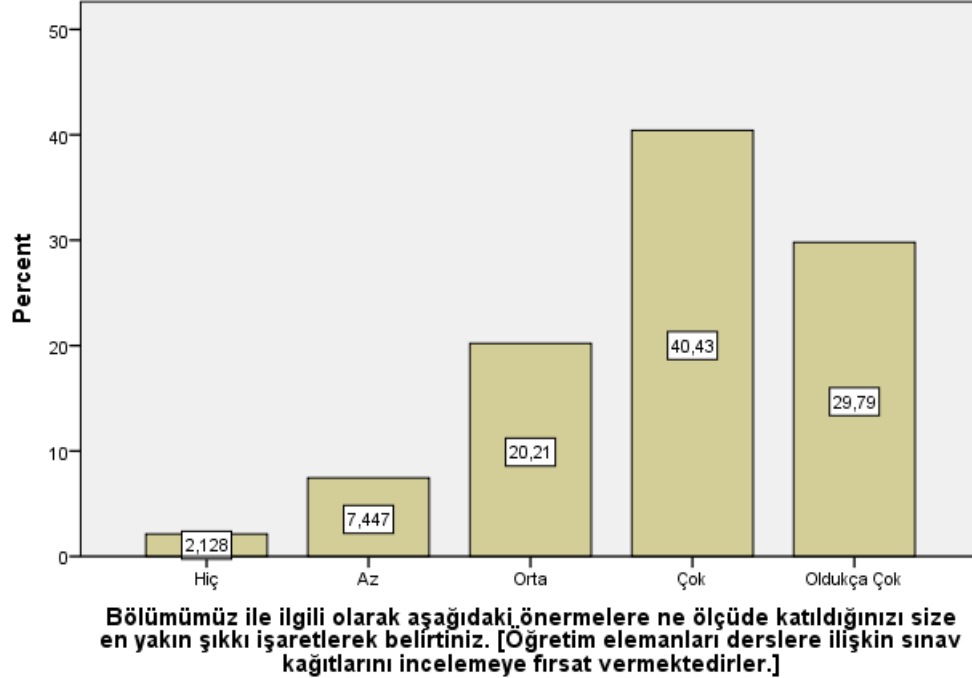


**Bölümümüz ile ilgili olarak aşağıdaki önermelere ne ölçüde katıldığınızı size en yakın şıkki işaretlererek belirtiniz. [Öğretim elemanları öğrencilerine yönelik danışmanlık faaliyetlerinde etkindirler.]**

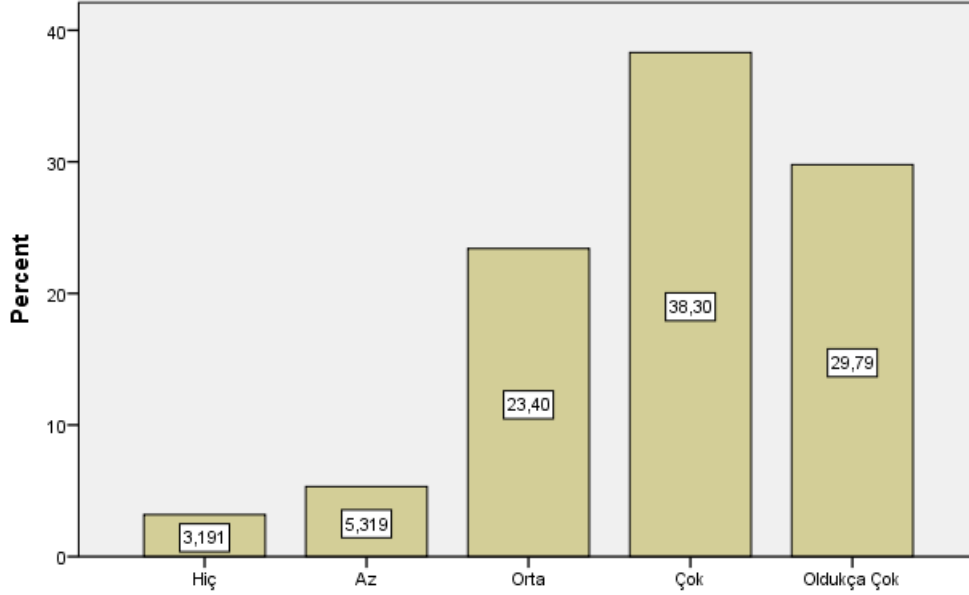
Bölümümüz ile ilgili olarak aşağıdaki önermelere ne ölçüde katıldığınızı size en yakın şıkki işaretlererek belirtiniz. [Öğretim elemanları sınav değerlendirmelerinde adildir.]



Bölümümüz ile ilgili olarak aşağıdaki önermelere ne ölçüde katıldığınızı size en yakın şıkki işaretlererek belirtiniz. [Öğretim elemanları derslere ilişkin sınav kağıtlarını incelemeye fırsat vermektedirler.]

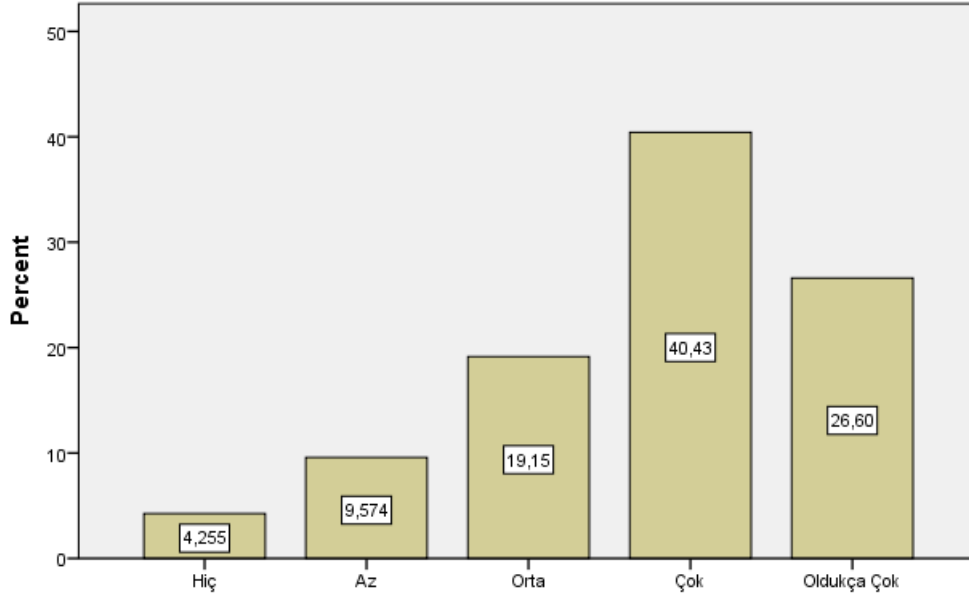


**Bölümümüz ile ilgili olarak aşağıdaki önermelere ne ölçüde katıldığınızı size en yakın şıkkı işaretlererek belirtiniz. [Öğretim elemanları öğrencileri derslere katılım konusunda teşvik etmektedir.]**



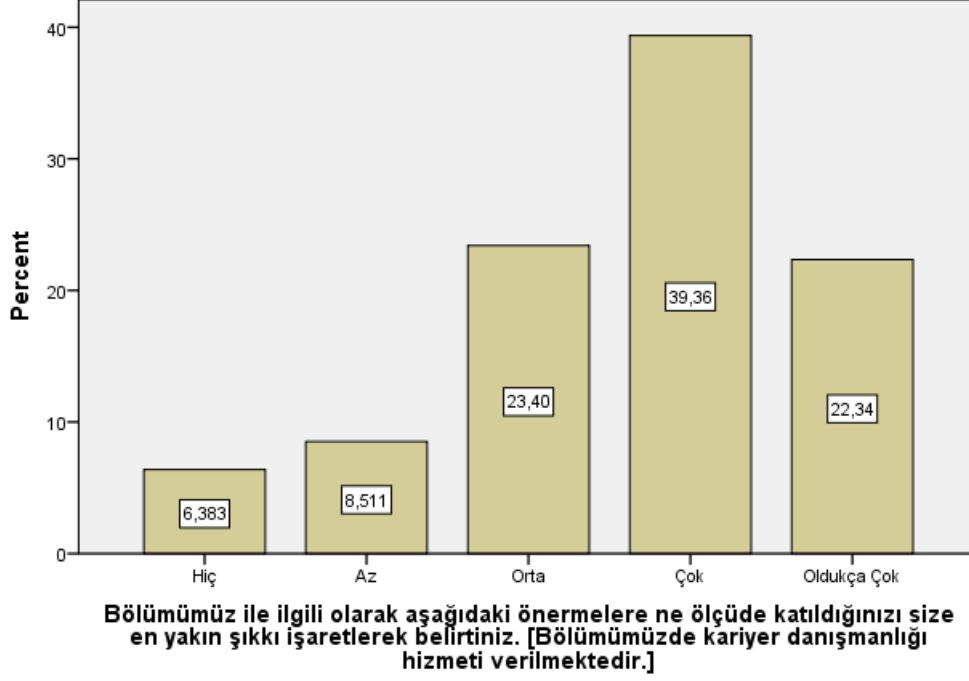
**Bölümümüz ile ilgili olarak aşağıdaki önermelere ne ölçüde katıldığınızı size en yakın şıkkı işaretlererek belirtiniz. [Öğretim elemanları öğrencileri derslere katılım konusunda teşvik etmektedir.]**

**Bölümümüz ile ilgili olarak aşağıdaki önermelere ne ölçüde katıldığınızı size en yakın şıkkı işaretlererek belirtiniz. [Derslerde edinilen bilgi ve beceriler bireysel ve mesleki yaşantıma fayda sağlar.]**

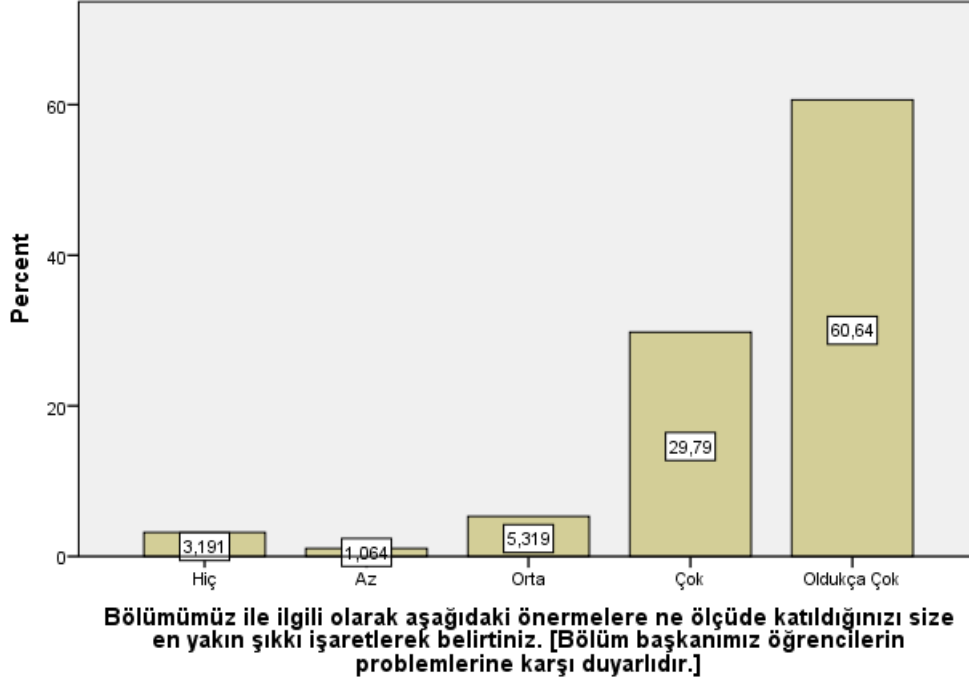


**Bölümümüz ile ilgili olarak aşağıdaki önermelere ne ölçüde katıldığınızı size en yakın şıkkı işaretlererek belirtiniz. [Derslerde edinilen bilgi ve beceriler bireysel ve mesleki yaşantıma fayda sağlar.]**

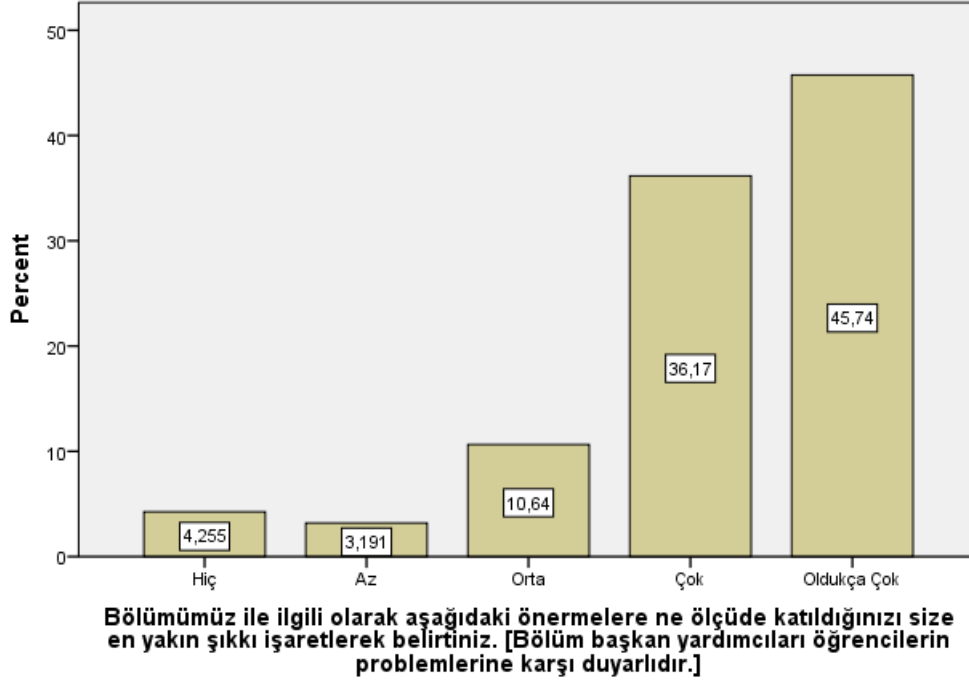
**Bölümümüz ile ilgili olarak aşağıdaki önermelere ne ölçüde katıldığınızı size en yakın şıkki işaretlererek belirtiniz. [Bölümümüzde kariyer danışmanlığı hizmeti verilmektedir.]**



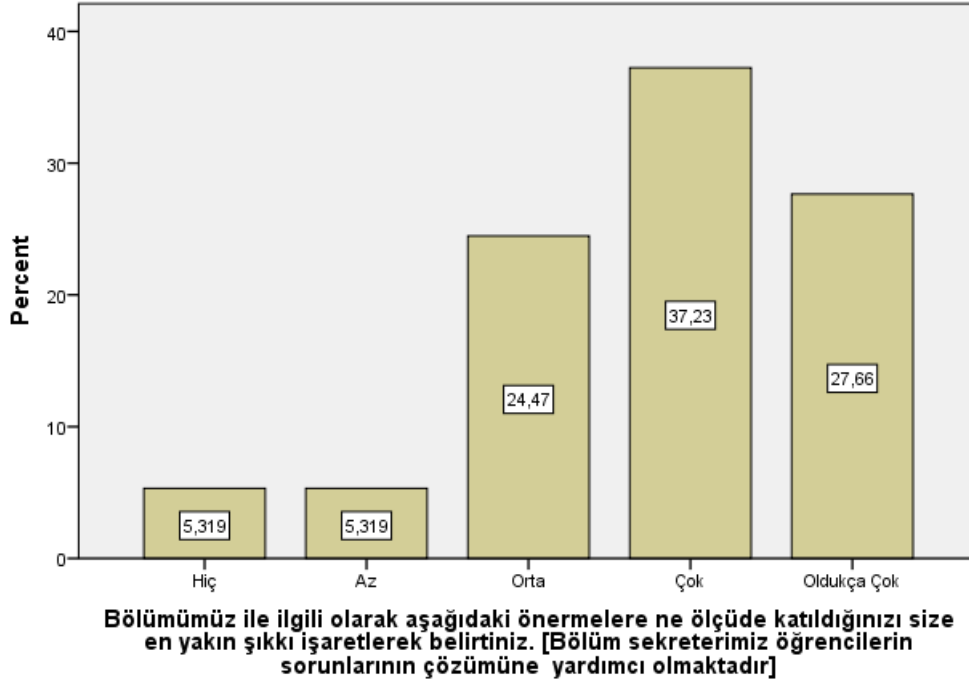
**Bölümümüz ile ilgili olarak aşağıdaki önermelere ne ölçüde katıldığınızı size en yakın şıkki işaretlererek belirtiniz. [Bölüm başkanımız öğrencilerin problemlerine karşı duyarlıdır.]**



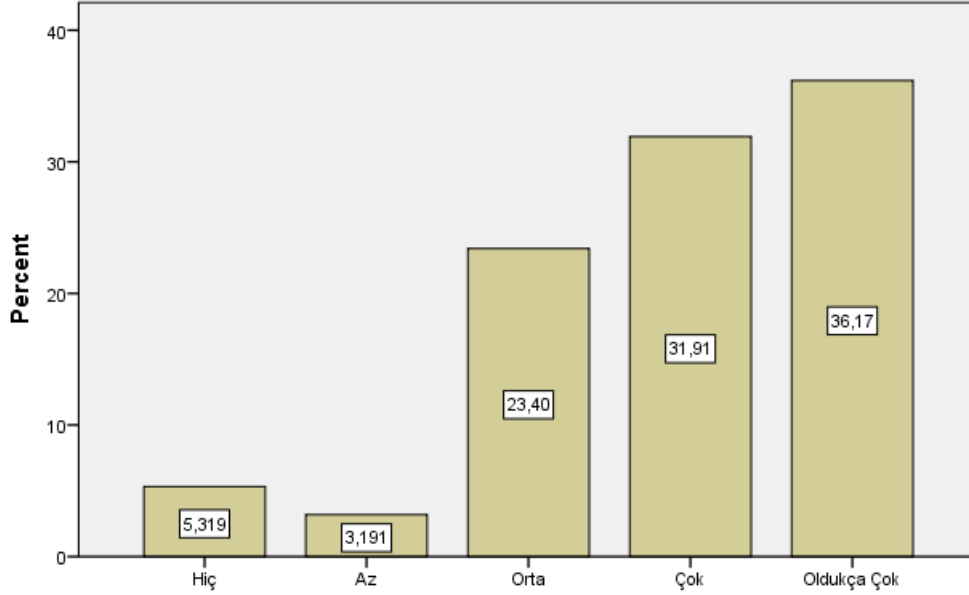
**Bölümümüz ile ilgili olarak aşağıdaki önermelere ne ölçüde katıldığınızı size en yakın şıkki işaretlerle belirtiniz. [Bölüm başkan yardımcıları öğrencilerin problemlerine karşı duyarlıdır.]**



**Bölümümüz ile ilgili olarak aşağıdaki önermelere ne ölçüde katıldığınızı size en yakın şıkki işaretlerle belirtiniz. [Bölüm sekreterimiz öğrencilerin sorunlarının çözümüne yardımcı olmaktadır]**

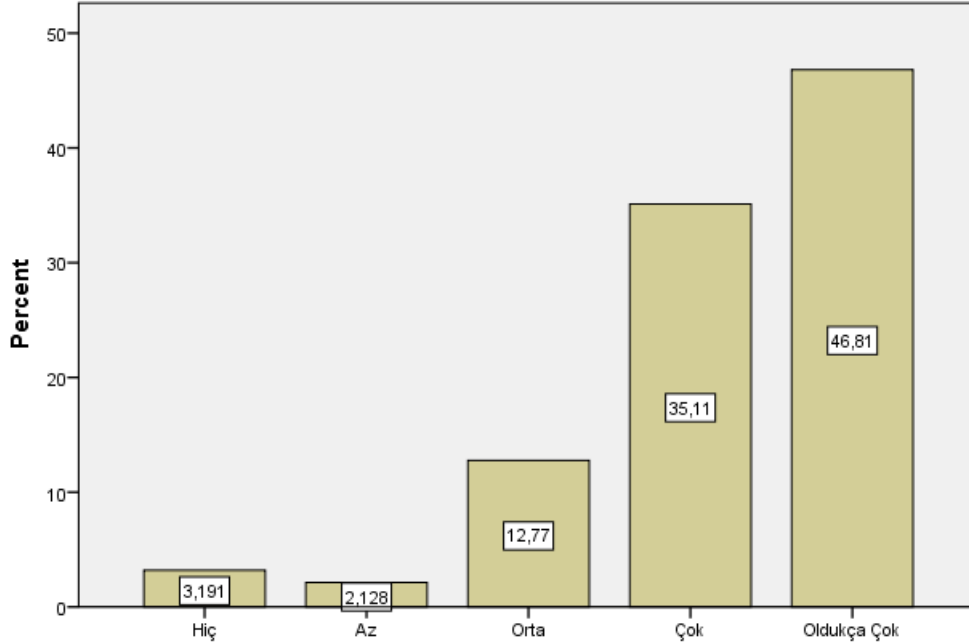


**Bölümümüz ile ilgili olarak aşağıdaki önermelere ne ölçüde katıldığınızı size en yakın şıkkı işaretlererek belirtiniz. [Bölümümüzde sunulan eğitimin ileride rahatça iş bulmama imkan sağlayacağına inanıyorum.]**



**Bölümümüz ile ilgili olarak aşağıdaki önermelere ne ölçüde katıldığınızı size en yakın şıkkı işaretlererek belirtiniz. [Bölümümüzde sunulan eğitimin ileride rahatça iş bulmama imkan sağlayacağına inanıyorum.]**

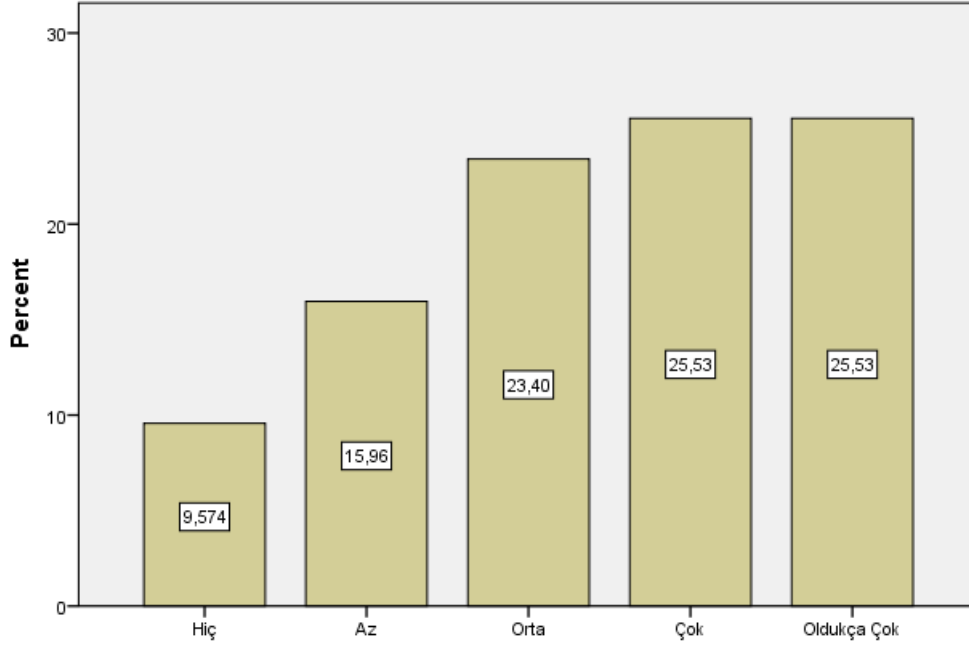
**Bölümümüz ile ilgili olarak aşağıdaki önermelere ne ölçüde katıldığınızı size en yakın şıkkı işaretlererek belirtiniz. [Bölüm internet sitesini ziyaret ederim.]**



**Bölümümüz ile ilgili olarak aşağıdaki önermelere ne ölçüde katıldığınızı size en yakın şıkkı işaretlererek belirtiniz. [Bölüm internet sitesini ziyaret ederim.]**

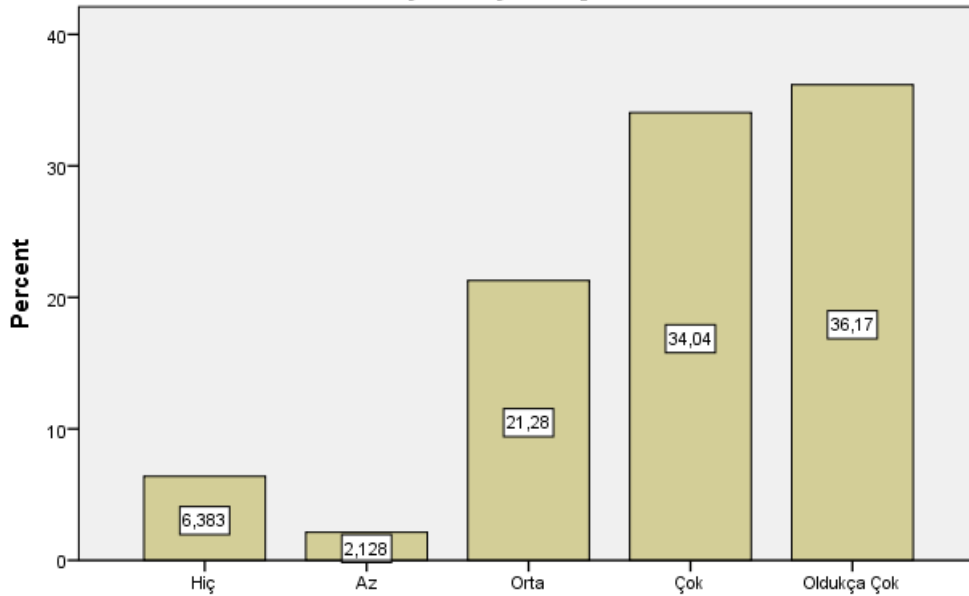


**Bölümümüz ile ilgili olarak aşağıdaki önermelere ne ölçüde katıldığınızı size en yakın şıkkı işaretleyerek belirtiniz. [Bölüm kitaplığından faydalaniyorum.]**

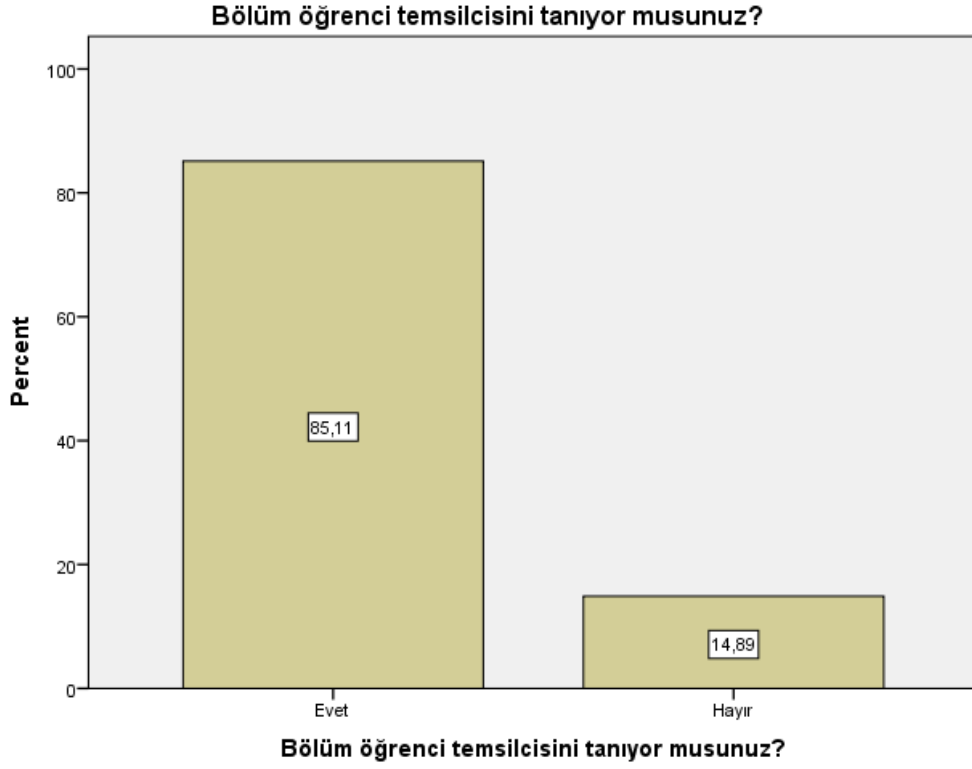


**Bölümümüz ile ilgili olarak aşağıdaki önermelere ne ölçüde katıldığınızı size en yakın şıkkı işaretleyerek belirtiniz. [Bölüm kitaplığından faydalaniyorum.]**

**Bölümümüz ile ilgili olarak aşağıdaki önermelere ne ölçüde katıldığınızı size en yakın şıkkı işaretleyerek belirtiniz. [Bölüm öğrenci çalışma odasından faydalaniyorum.]**



**Bölümümüz ile ilgili olarak aşağıdaki önermelere ne ölçüde katıldığınızı size en yakın şıkkı işaretleyerek belirtiniz. [Bölüm öğrenci çalışma odasından faydalaniyorum.]**



**FEDEK, akreditasyon süreci ve bölümümüzün bu kapsamdaki çalışmaları hakkında yeterli bilgiye sahip misiniz?**



**Bölümümüzde eğitim-öğretim kalitesinin artırılmasına yönelik çalışmalar yapıldığına inanıyor musunuz?**



## ÖĞRENCİ GÖRÜŞ VE ÖNERİLERİ

- Sınavlarda öğrenciler çok zorlanıyor zorlanılmamalı bu kadar çünkü öğrencinin kendine olan özgüvenini fazlasıyla kaybettiriyor.
- Emin hocamızın bu bölüme oldukça katkısı bulunmaktadır. Bu katkılarından dolayı teşekkür ediyorum.
- Lavabolar da peçete yok ve aşırı dereceden pisler.
- Emin Hocam emekleriniz için çok teşekkür ederiyorum.
- Bölümümüzde bazı hocalar devamsızlığın kendi inisiyatiflerine bırakıldığını söyleyerek %50 nin altında bırakabileceklerini söylüyorlar.
- Allah'tan hayırlı bir şekilde en kısa sürede mezun olmak istiyorum. Şuanki en hedefim budur.
- İyi ki Emin hoca var.
- Bu bölüme ve hocalara sahip olduğum için kendimi çok şanslı hissediyorum.
- Yemekhanede yemekler az veriliyor yani herkes çok fazla yemek yemeye bilir lakin yemekhane görevlileri çok yemek isteyene daha istermisin şeklinde sorup istediği yemekten öğrenciye daha çok verilmesi şeklinde uyarılması istiyorum.

- Bence ders hocalarımız sınavları oldukça zor hazırlıyor. Zaten derslerimiz çok ağır ve detaylı. En azından sınavlarımız biraz daha açık olmalı.
- Sınav konusunda adalet bazı hocalarımız için asla geçerli değil o da yetmez gibi derse gelip sinirlenip devamsızlık hakkını %30 %70 e çekiyorum cezasını çekeceksiniz gibi şeyler duyuyoruz birde derse katılımda motive anlamında yine bazı hoca her ders 22 yaşında koca insanları her ders azarladığı için kimse derse gelmiyor son olarak bölüm başkanımızın derslerden kendi sorunumuza kadar bize destek veriyor okuldaki tek dayanağımız bölüm başkanı ve dekanımız emin kasaptır etkinlikleri de maddi manevi desteklerle ayarladı keşke tüm hocalar sizin gibi olsa araştırma görevlisi hocalarımızdan erdem hocanın da dersi anlatmasından çok çok memnunuz.
- Yaz okulu bölümünüze yapılırsa çok güzel bir eğitim olur derslerden çok kalan öğrenciler var başka şehirlere girmektense burda kalmak hepimiz için çok iyi olur.
- Bölüm başkanımızdan ve öğretim üyelerinden oldukça memnunuz. Emek vererek işlerini en güzel şekilde yapmaya çalışıyorlar. Yemekhane yemekleri konusuna gelecek olursam. Yeterli ve dengeli öğünler çıkıyor lakin yemeklerin titiz şekilde hazırlandıklarını ve öğrencilere sunulduğunu düşünmüyorum. Ya benim şanssızlığımdan ötürü oldu ya da herkese denk geliyor bunu bilmiyorum fakat yemeğimden iki kere kıl çıktı. Belki çok büyük bir sorun gibi gözüküyor ama insan yemekhaneden yemek alıp yemekten soğuyor. Yemekhane dışında yemekle ilgili imkanlarımız oldukça fazla ve fiyatları ellerinden geldikçe makul tutuluyor bunların farkındayım bu yüzden de ayrıca teşekkür ederim.