

## MATEMATİK BÖLÜMÜ KOORDİNASYON KURULUNA

Ölçme ve Değerlendirme Kurulu, 2023-2024 eğitim ve öğretim yılı bahar dönemi öğrencileri için yapılan "öğrenci memnuniyet anketi" ile ilgili anket sonuçlarını 6.06.2024 tarihinde değerlendirmiş ve bu kapsamda iyileştirilmesi gereken aşağıdaki durumları ve ekte verilen grafikleri, Koordinasyon Kuruluna iletmek üzere belirlemiştir.

1	HİÇ	4	ÇOK	6	EVET
2	AZ	5	OLDUKÇA ÇOK	7	HAYIR
3	ORTA				

- Üniversitemiz ile ilgili olarak aşağıdaki önermelere ne ölçüde katıldığınızı size en yakın şıkkı işaretleyerek belirtiniz.

1. Beslenme imkanları yeterlidir (Mean: 3,06)
2. Kampüs yemekhane hizmetleri kalitelidir (Mean: 3,02)
3. Kampüs içi ulaşım imkânı yeterlidir (Mean: 3,88)
4. Üniversitemiz kütüphanesinden yararlanıyorum (Mean: 3,36)
5. Huzurlu ve güvenli bir ortamda eğitim almaktayım (Mean: 3,55)
6. Üniversite tarafından öğrencilerin sosyalleşmelerini sağlayacak yeterli imkânlar sunulmaktadır (Mean:3,61 )
7. Üniversitemiz Öğrenci İşleri Personeli'nin hizmet kalitesi yeterlidir (Mean: 8,89)
8. Herhangi bir öğrenci kulübüne üyeyim (Mean: 6,69)

- Bölümümüz ile ilgili olarak aşağıdaki önermelere ne ölçüde katıldığınızı size en yakın şıkkı işaretleyerek belirtiniz.

1. Dersliklerin kapasitesi öğrenci sayısına göre yeterlidir (Mean: 3,81)
2. Bölüm Bilgisayar Laboratuvarının donanımı yeterlidir (Mean: 2,91)
3. Ders programları hazırlanırken öğrencilerin istek ve beklentileri dikkate alınmaktadır (Mean: 3,34)

4. Sınav programları hazırlanırken öğrencilerin istek ve beklentileri dikkate alınmaktadır (Mean: 3,42)
5. Bölüm içinde öğrenci olarak önem verildiğimi ve ciddiye alındığımı düşünüyorum (Mean: 3,56)
6. Eğitim-Öğretim gördüğümüz alanlar temizdir. (Mean: 3,08)
7. Bölümün sosyal etkinlikleri yeterlidir (Mean: 3,95)
8. Öğretim elemanları öğrencilere yönelik danışmanlık saatlerinde etkindirler (Mean: 3,55)
9. Öğretim elemanları sınav değerlendirmelerinde adildir (Mean:3,63)
10. Öğretim elemanları derslere ilişkin sınav kağıtlarını incelemeye fırsat vermektedirler (Mean: 3,89)
11. Öğretim elemanları öğrencileri derslere katılım konusunda teşvik etmektedir (Mean: 3,78)
12. Derslerde edinilen bilgi ve beceriler bireysel ve mesleki yaşantıma fayda sağlar (Mean: 3,73 )
13. Bölümümüzde kariyer danışmanlığı hizmeti verilmektedir (Mean: 3,48 )
14. Bölüm başkanımız öğrencilerin problemlerine karşı duyarlıdır (Mean: 3,98 )
15. Bölüm başkan yardımcıları öğrencilerin problemlerine karşı duyarlıdır (Mean: 3,92)
16. Bölüm sekreterimiz öğrencilerin sorunlarının çözümüne yardımcı olmaktadır (Mean: 3,42 )
17. Bölümümüzde sunulan eğitimin ileride rahatça iş bulmama imkan sağlayacağına inanıyorum (Mean: 3,58)
18. Bölüm internet sitesini ziyaret ederim (Mean: 4,08 )
19. Bölüm kitaplığından faydalanıyorum (Mean: 2,81)
20. Bölüm öğrenci çalışma odasından faydalanıyorum (Mean: 3,77)

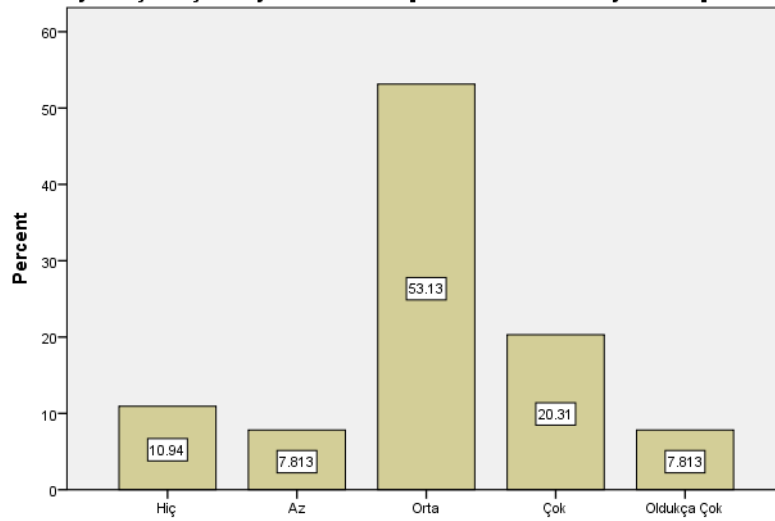
21. Bölüm öğrenci temsilcisini tanıyor musunuz? (Mean: 6,02 )

22. FEDEK, akreditasyon süreci ve bölümümüzün bu kapsamdaki çalışmaları hakkında yeterli bilgiye sahip misiniz? (Mean: 6,59)

23. Bölümümüzde eğitim-öğretim kalitesinin artırılmasına yönelik çalışmalar yapıldığına inanıyor musunuz? (Mean: 6,19 )

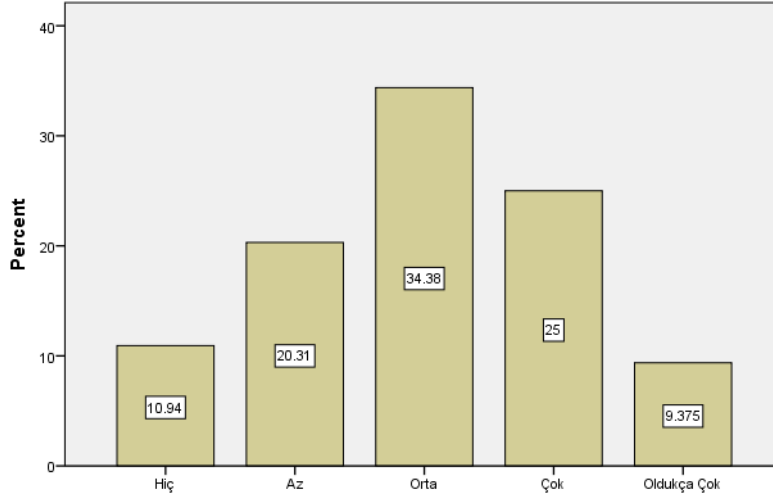
## EK

Üniversitemiz ile ilgili olarak aşağıdaki önermelere ne ölçüde katıldığınızı size en yakın şıkki işaretleyerek belirtiniz. [Beslenme imkânları yeterlidir.]



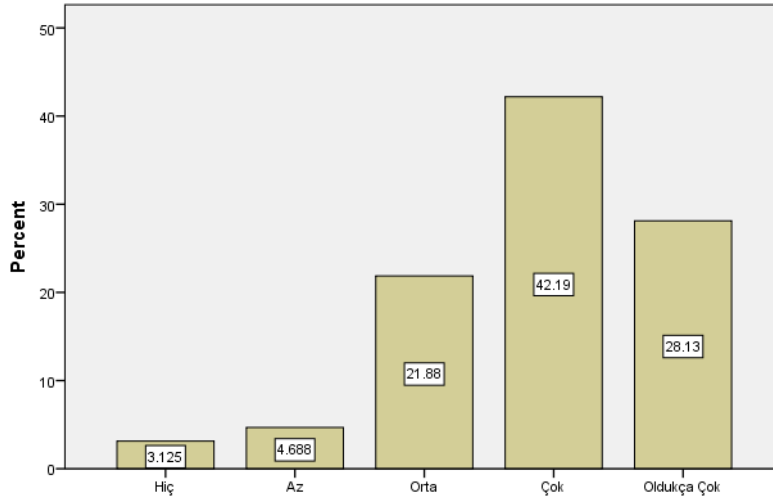
Üniversitemiz ile ilgili olarak aşağıdaki önermelere ne ölçüde katıldığınızı size en yakın şıkki işaretleyerek belirtiniz. [Beslenme imkânları yeterlidir.]

Üniversitemiz ile ilgili olarak aşağıdaki önermelere ne ölçüde katıldığınızı size en yakın şıkki işaretleyerek belirtiniz. [Kampus yemekhane hizmetleri kalitelidir.]



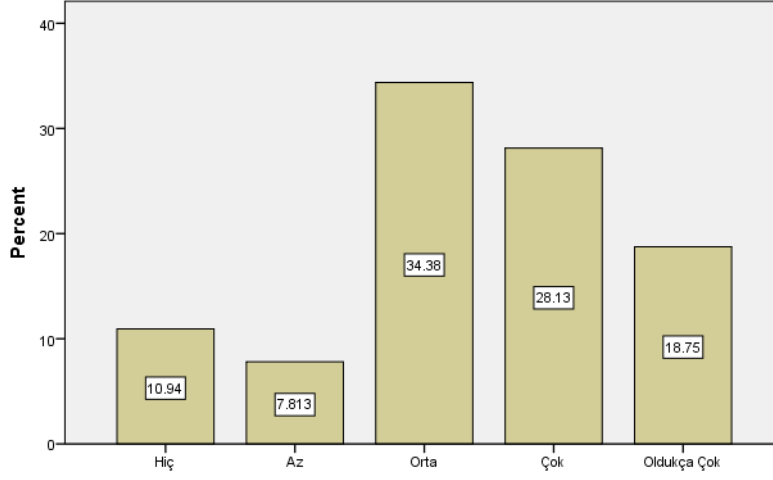
Üniversitemiz ile ilgili olarak aşağıdaki önermelere ne ölçüde katıldığınızı size en yakın şıkki işaretleyerek belirtiniz. [Kampus yemekhane hizmetleri kalitelidir.]

Üniversitemiz ile ilgili olarak aşağıdaki önermelere ne ölçüde katıldığınızı size en yakın şıkki işaretleyerek belirtiniz. [Kampus içi ulaşım imkânı yeterlidir.]



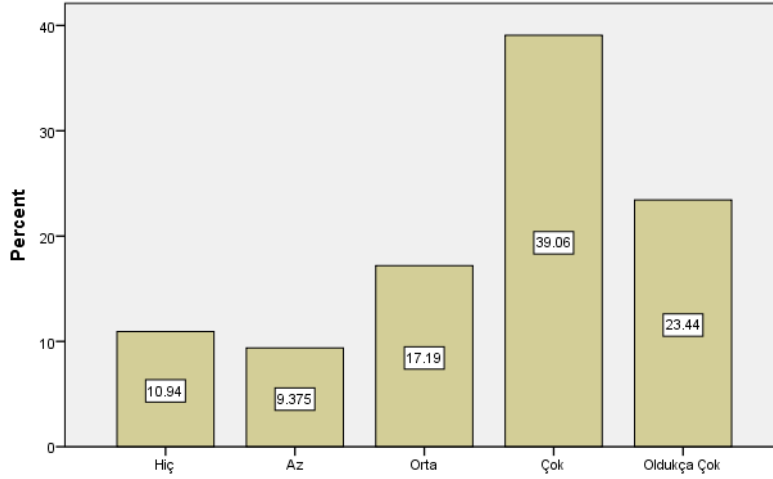
Üniversitemiz ile ilgili olarak aşağıdaki önermelere ne ölçüde katıldığınızı size en yakın şıkki işaretleyerek belirtiniz. [Kampus içi ulaşım imkânı yeterlidir.]

Üniversitemiz ile ilgili olarak aşağıdaki önermelere ne ölçüde katıldığınızı size en yakın şekli işaretleyerek belirtiniz. [Üniversitemiz kütüphanesinden yararlanıyorum]



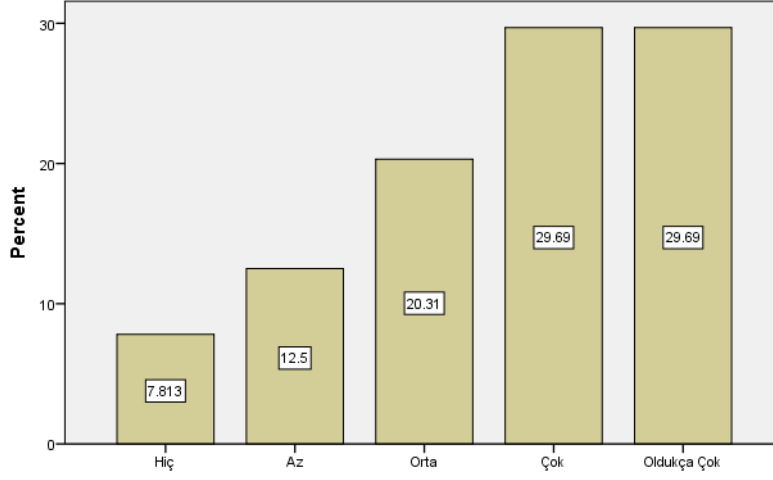
Üniversitemiz ile ilgili olarak aşağıdaki önermelere ne ölçüde katıldığınızı size en yakın şekli işaretleyerek belirtiniz. [Üniversitemiz kütüphanesinden yararlanıyorum]

Üniversitemiz ile ilgili olarak aşağıdaki önermelere ne ölçüde katıldığınızı size en yakın şekli işaretleyerek belirtiniz. [Huzurlu ve güvenli bir ortamda eğitim almaktayım]



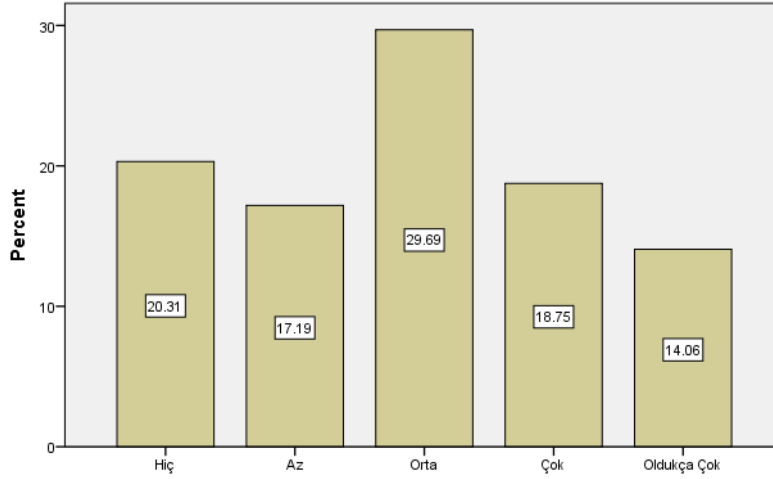
Üniversitemiz ile ilgili olarak aşağıdaki önermelere ne ölçüde katıldığınızı size en yakın şekli işaretleyerek belirtiniz. [Huzurlu ve güvenli bir ortamda eğitim almaktayım]

Üniversitemiz ile ilgili olarak aşağıdaki önermelere ne ölçüde katıldığınızı size en yakın şıkki işaretleyerek belirtiniz. [Üniversite tarafından öğrencilerin sosyalleşmelerini sağlayacak yeterli imkânlar sunulmaktadır.]



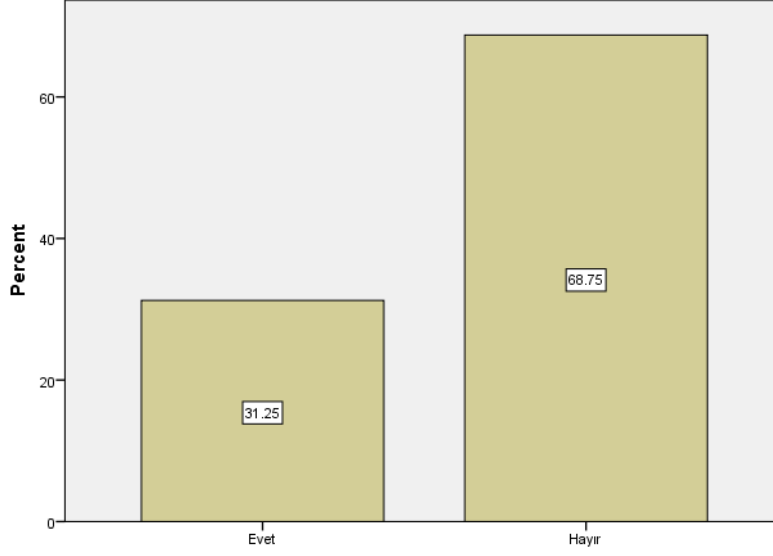
Üniversitemiz ile ilgili olarak aşağıdaki önermelere ne ölçüde katıldığınızı size en yakın şıkki işaretleyerek belirtiniz. [Üniversite tarafından öğrencilerin sosyalleşmelerini sağlayacak yeterli imkânlar sunulmaktadır.]

Üniversitemiz ile ilgili olarak aşağıdaki önermelere ne ölçüde katıldığınızı size en yakın şıkki işaretleyerek belirtiniz. [Üniversitemiz Öğrenci İşleri personeli'nin hizmet kalitesi yeterlidir]



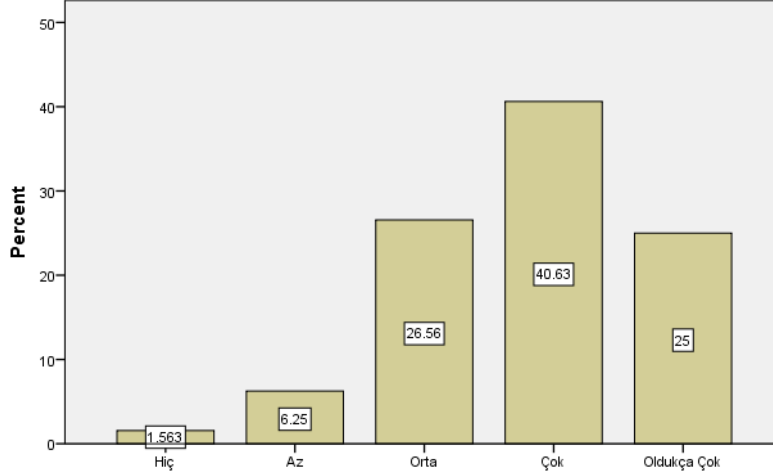
Üniversitemiz ile ilgili olarak aşağıdaki önermelere ne ölçüde katıldığınızı size en yakın şıkki işaretleyerek belirtiniz. [Üniversitemiz Öğrenci İşleri personeli'nin hizmet kalitesi yeterlidir]

Herhangi bir öğrenci kulübüne üyeyim.



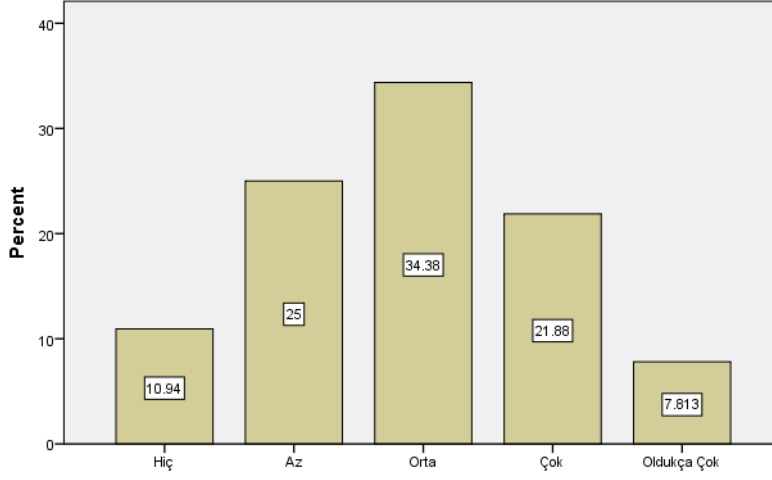
Herhangi bir öğrenci kulübüne üyeyim.

Bölümümüz ile ilgili olarak aşağıdaki önermelere ne ölçüde katıldığınızı size en yakın şıkki işaretlererek belirtiniz. [Dersliklerin kapasitesi öğrenci sayısına göre yeterlidir.]



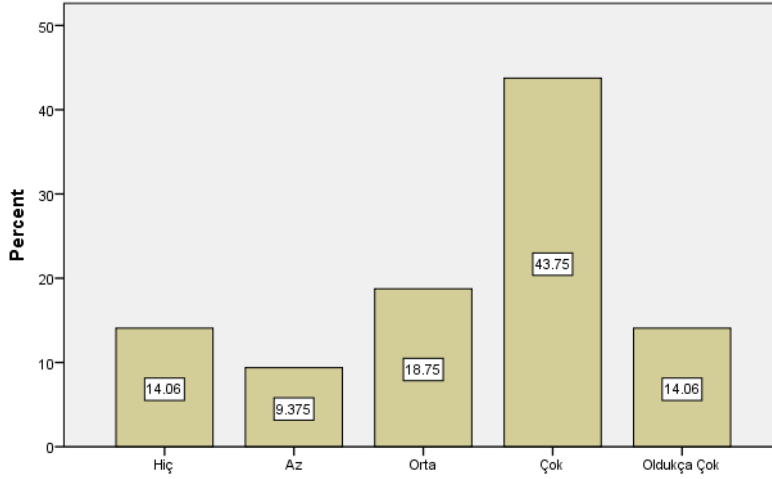
Bölümümüz ile ilgili olarak aşağıdaki önermelere ne ölçüde katıldığınızı size en yakın şıkki işaretlererek belirtiniz. [Dersliklerin kapasitesi öğrenci sayısına göre yeterlidir.]

Bölümümüz ile ilgili olarak aşağıdaki önermelere ne ölçüde katıldığınızı size en yakın şıkki işaretlererek belirtiniz. [Bölüm Bilgisayar Laboratuvarının donanımı yeterlidir.]



Bölümümüz ile ilgili olarak aşağıdaki önermelere ne ölçüde katıldığınızı size en yakın şıkki işaretlererek belirtiniz. [Bölüm Bilgisayar Laboratuvarının donanımı yeterlidir.]

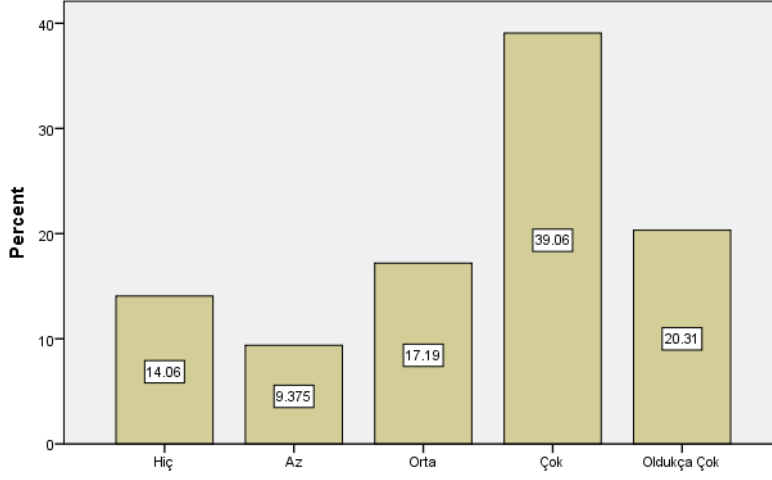
Bölümümüz ile ilgili olarak aşağıdaki önermelere ne ölçüde katıldığınızı size en yakın şıkki işaretlererek belirtiniz. [Ders programları hazırlanırken öğrencilerin istek ve beklentileri dikkate alınmaktadır.]



Bölümümüz ile ilgili olarak aşağıdaki önermelere ne ölçüde katıldığınızı size en yakın şıkki işaretlererek belirtiniz. [Ders programları hazırlanırken öğrencilerin istek ve beklentileri dikkate alınmaktadır.]

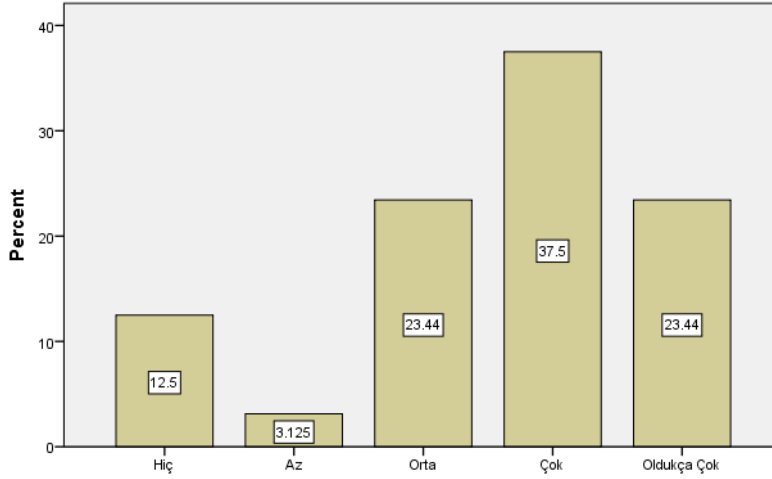


Bölümümüz ile ilgili olarak aşağıdaki önermelere ne ölçüde katıldığınızı size en yakın şıkki işaretlerle belirtiniz. [Sınav programları hazırlanırken öğrencilerin istek ve beklentileri dikkate alınmaktadır.]



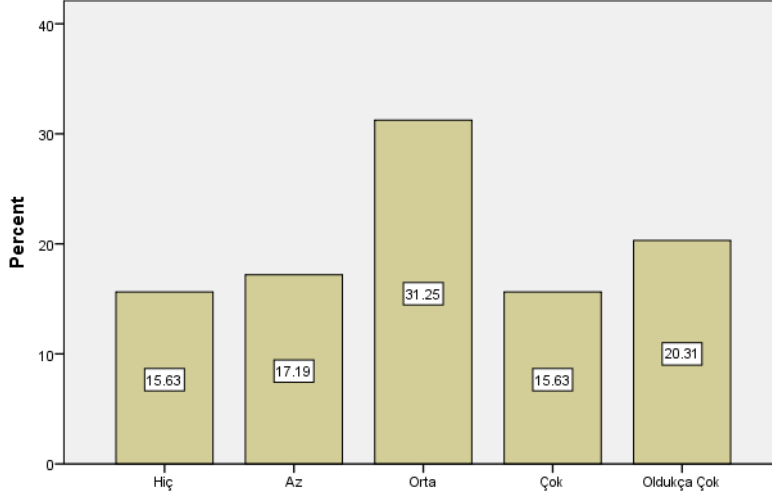
Bölümümüz ile ilgili olarak aşağıdaki önermelere ne ölçüde katıldığınızı size en yakın şıkki işaretlerle belirtiniz. [Sınav programları hazırlanırken öğrencilerin istek ve beklentileri dikkate alınmaktadır.]

Bölümümüz ile ilgili olarak aşağıdaki önermelere ne ölçüde katıldığınızı size en yakın şıkki işaretlerle belirtiniz. [Bölüm içinde öğrenci olarak önem verildiğimi ve ciddiye alındığımı düşünüyorum]



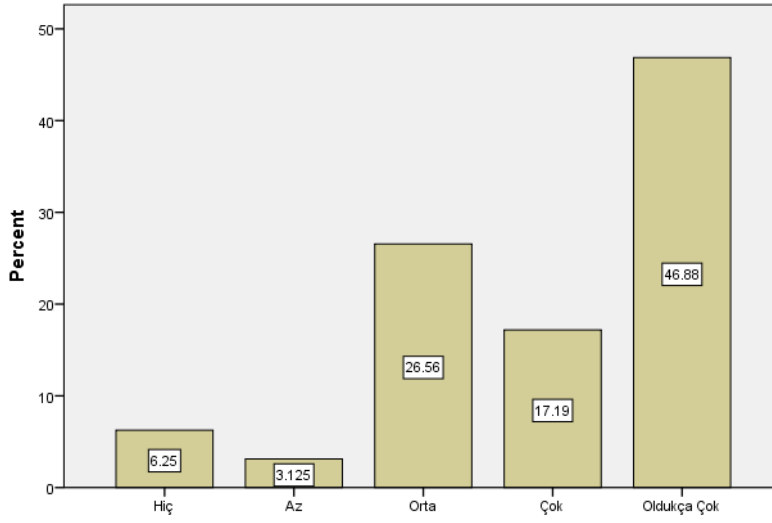
Bölümümüz ile ilgili olarak aşağıdaki önermelere ne ölçüde katıldığınızı size en yakın şıkki işaretlerle belirtiniz. [Bölüm içinde öğrenci olarak önem verildiğimi ve ciddiye alındığımı düşünüyorum]

Bölümümüz ile ilgili olarak aşağıdaki önermelere ne ölçüde katıldığınızı size en yakın şıkki işareterek belirtiniz. [Eğitim-öğretim gördüğümüz alanlar temizdir.]



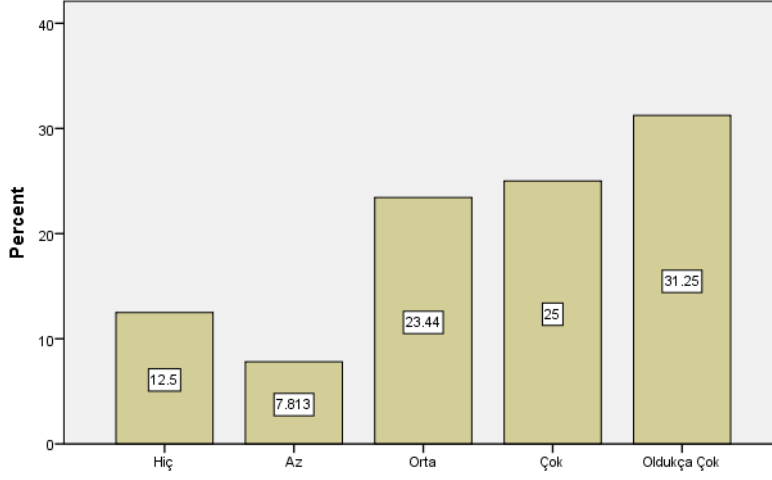
Bölümümüz ile ilgili olarak aşağıdaki önermelere ne ölçüde katıldığınızı size en yakın şıkki işareterek belirtiniz. [Eğitim-öğretim gördüğümüz alanlar temizdir.]

Bölümümüz ile ilgili olarak aşağıdaki önermelere ne ölçüde katıldığınızı size en yakın şıkki işareterek belirtiniz. [Bölümün sosyal etkinlikleri yeterlidir]



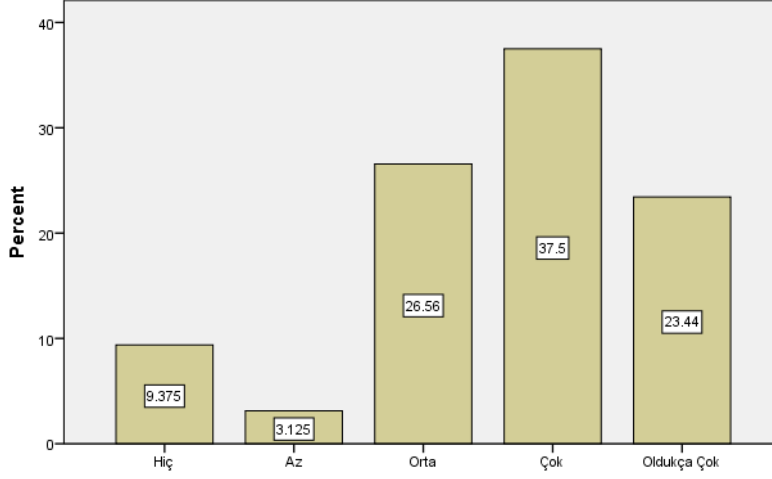
Bölümümüz ile ilgili olarak aşağıdaki önermelere ne ölçüde katıldığınızı size en yakın şıkki işareterek belirtiniz. [Bölümün sosyal etkinlikleri yeterlidir]

Bölümümüz ile ilgili olarak aşağıdaki önermelere ne ölçüde katıldığınızı size en yakın şıkki işaretlererek belirtiniz. [Öğretim elemanları öğrencilerine yönelik danışmanlık faaliyetlerinde etkindirler.]



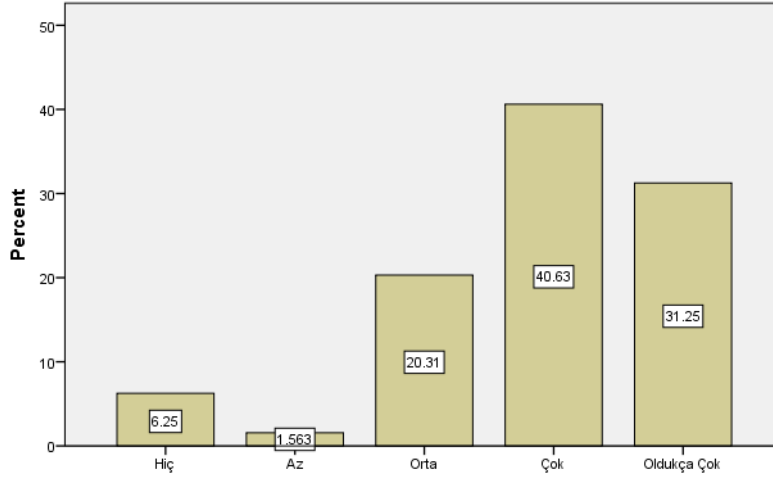
Bölümümüz ile ilgili olarak aşağıdaki önermelere ne ölçüde katıldığınızı size en yakın şıkki işaretlererek belirtiniz. [Öğretim elemanları öğrencilerine yönelik danışmanlık faaliyetlerinde etkindirler.]

Bölümümüz ile ilgili olarak aşağıdaki önermelere ne ölçüde katıldığınızı size en yakın şıkki işaretlererek belirtiniz. [Öğretim elemanları sınav değerlendirmelerinde adildir.]



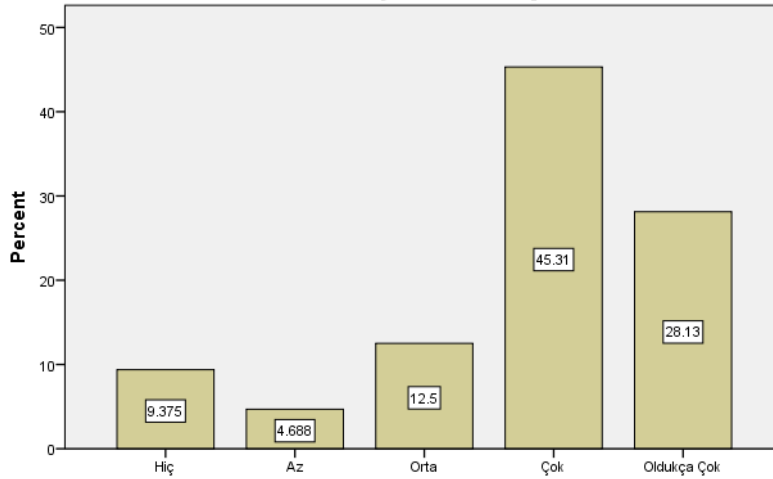
Bölümümüz ile ilgili olarak aşağıdaki önermelere ne ölçüde katıldığınızı size en yakın şıkki işaretlererek belirtiniz. [Öğretim elemanları sınav değerlendirmelerinde adildir.]

Bölümümüz ile ilgili olarak aşağıdaki önermelere ne ölçüde katıldığınızı size en yakın şıkkı işaretleyerek belirtiniz. [Öğretim elemanları derslere ilişkin sınav kağıtlarını incelemeye fırsat vermektedirler.]



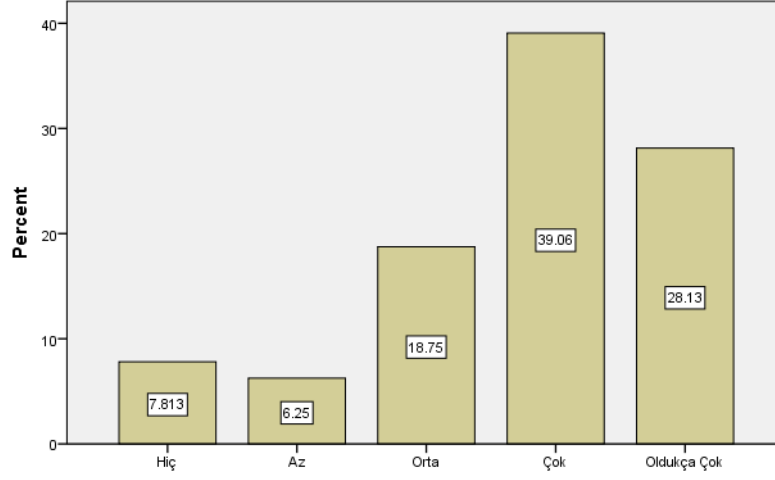
Bölümümüz ile ilgili olarak aşağıdaki önermelere ne ölçüde katıldığınızı size en yakın şıkkı işaretleyerek belirtiniz. [Öğretim elemanları derslere ilişkin sınav kağıtlarını incelemeye fırsat vermektedirler.]

Bölümümüz ile ilgili olarak aşağıdaki önermelere ne ölçüde katıldığınızı size en yakın şıkkı işaretleyerek belirtiniz. [Öğretim elemanları öğrencileri derslere katılım konusunda teşvik etmektedir.]



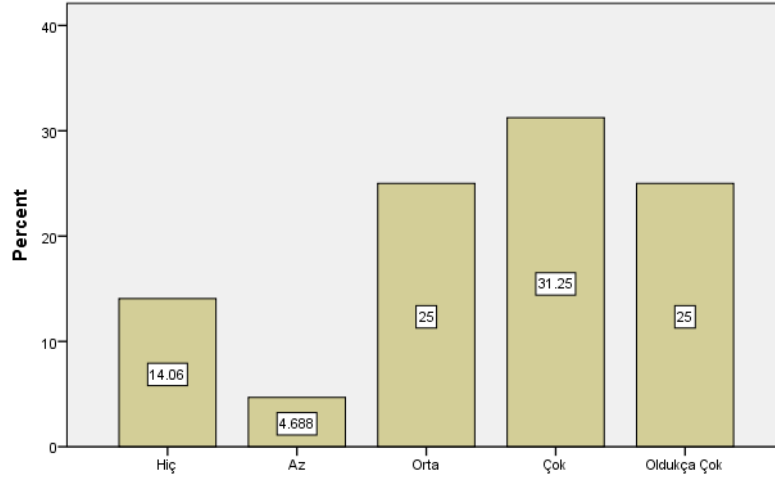
Bölümümüz ile ilgili olarak aşağıdaki önermelere ne ölçüde katıldığınızı size en yakın şıkkı işaretleyerek belirtiniz. [Öğretim elemanları öğrencileri derslere katılım konusunda teşvik etmektedir.]

Bölümümüz ile ilgili olarak aşağıdaki önermelere ne ölçüde katıldığınızı size en yakın şıkki işaretlererek belirtiniz. [Derlerde edinilen bilgi ve beceriler bireysel ve mesleki yaşantıma fayda sağlar.]



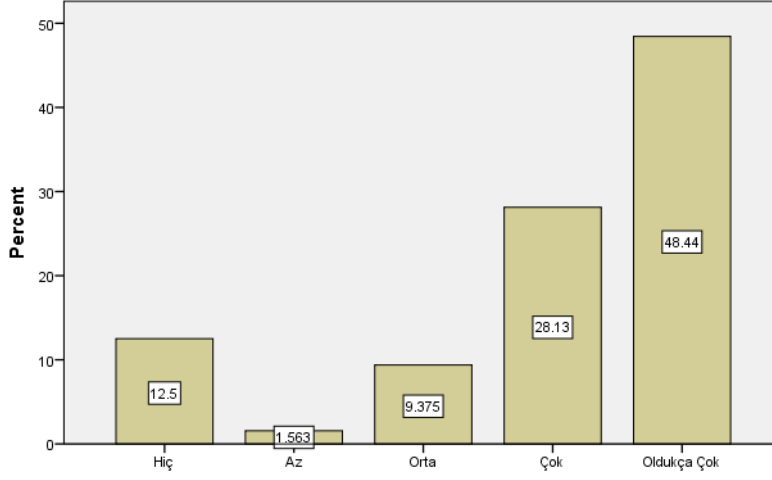
Bölümümüz ile ilgili olarak aşağıdaki önermelere ne ölçüde katıldığınızı size en yakın şıkki işaretlererek belirtiniz. [Derlerde edinilen bilgi ve beceriler bireysel ve mesleki yaşantıma fayda sağlar.]

Bölümümüz ile ilgili olarak aşağıdaki önermelere ne ölçüde katıldığınızı size en yakın şıkki işaretlererek belirtiniz. [Bölümümüzde kariyer danışmanlığı hizmeti verilmektedir.]



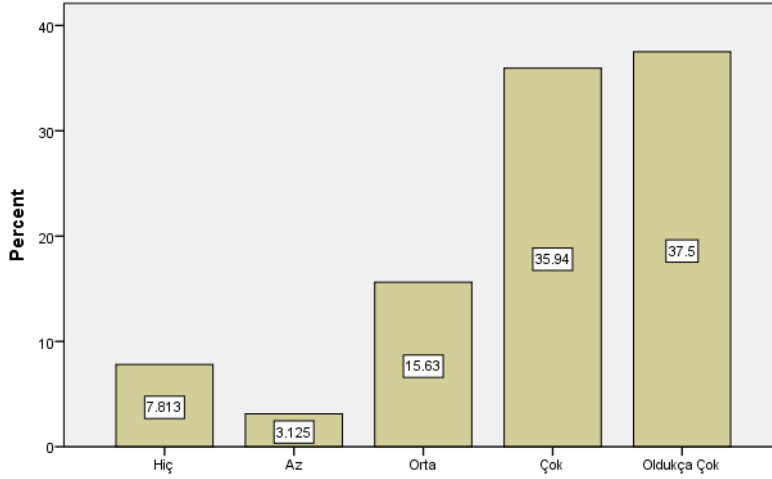
Bölümümüz ile ilgili olarak aşağıdaki önermelere ne ölçüde katıldığınızı size en yakın şıkki işaretlererek belirtiniz. [Bölümümüzde kariyer danışmanlığı hizmeti verilmektedir.]

Bölümümüz ile ilgili olarak aşağıdaki önermelere ne ölçüde katıldığınızı size en yakın şıkki işareterek belirtiniz. [Bölüm başkanımız öğrencilerin problemlerine karşı duyarlıdır.]



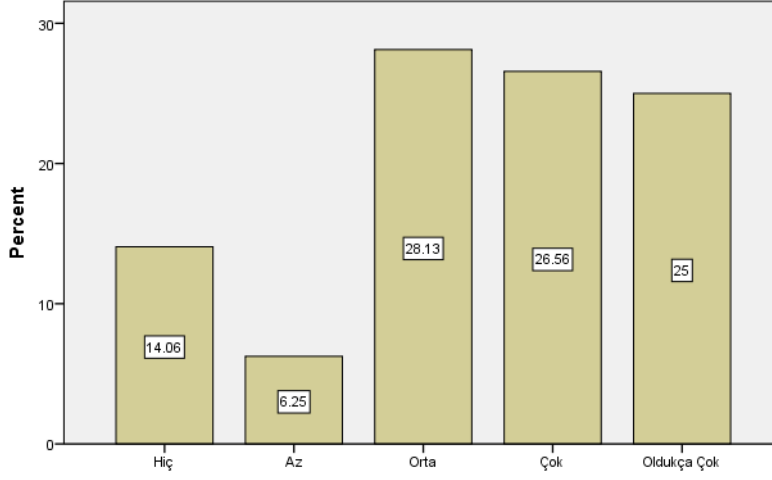
Bölümümüz ile ilgili olarak aşağıdaki önermelere ne ölçüde katıldığınızı size en yakın şıkki işareterek belirtiniz. [Bölüm başkanımız öğrencilerin problemlerine karşı duyarlıdır.]

Bölümümüz ile ilgili olarak aşağıdaki önermelere ne ölçüde katıldığınızı size en yakın şıkki işareterek belirtiniz. [Bölüm başkan yardımcıları öğrencilerin problemlerine karşı duyarlıdır.]



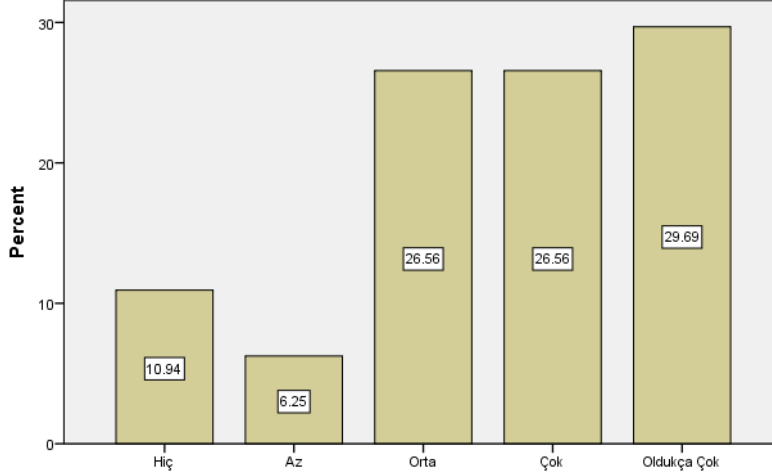
Bölümümüz ile ilgili olarak aşağıdaki önermelere ne ölçüde katıldığınızı size en yakın şıkki işareterek belirtiniz. [Bölüm başkan yardımcıları öğrencilerin problemlerine karşı duyarlıdır.]

Bölümümüz ile ilgili olarak aşağıdaki önermelere ne ölçüde katıldığınızı size en yakın şıkki işaretlererek belirtiniz. [Bölüm sekreterimiz öğrencilerin sorunlarının çözümüne yardımcı olmaktadır]



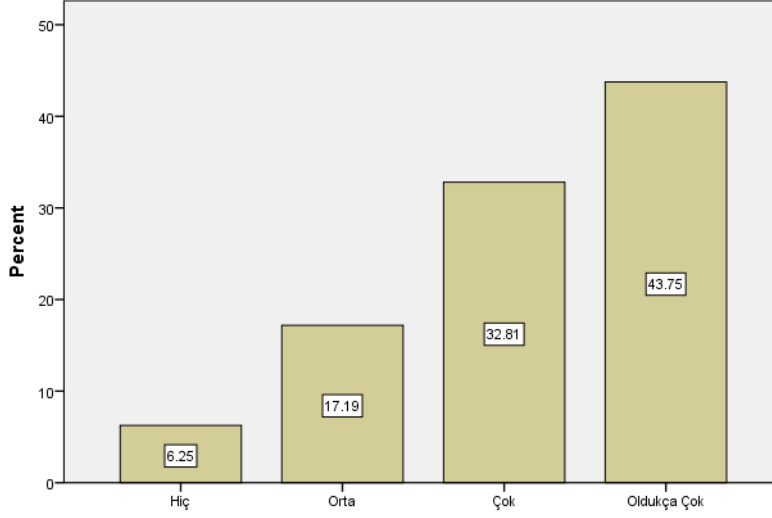
Bölümümüz ile ilgili olarak aşağıdaki önermelere ne ölçüde katıldığınızı size en yakın şıkki işaretlererek belirtiniz. [Bölüm sekreterimiz öğrencilerin sorunlarının çözümüne yardımcı olmaktadır]

Bölümümüz ile ilgili olarak aşağıdaki önermelere ne ölçüde katıldığınızı size en yakın şıkki işaretlererek belirtiniz. [Bölümümüzde sunulan eğitimin ileride rahatça iş bulmama imkan sağlayacağına inanıyorum.]



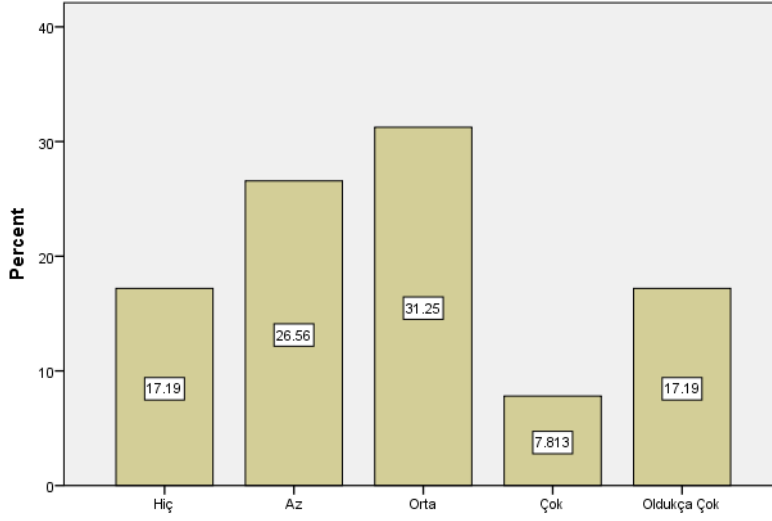
Bölümümüz ile ilgili olarak aşağıdaki önermelere ne ölçüde katıldığınızı size en yakın şıkki işaretlererek belirtiniz. [Bölümümüzde sunulan eğitimin ileride rahatça iş bulmama imkan sağlayacağına inanıyorum.]

Bölümümüz ile ilgili olarak aşağıdaki önermelere ne ölçüde katıldığınızı size en yakın şıkki işaretlerle belirtiniz. [Bölüm internet sitesini ziyaret ederim.]



Bölümümüz ile ilgili olarak aşağıdaki önermelere ne ölçüde katıldığınızı size en yakın şıkki işaretlerle belirtiniz. [Bölüm internet sitesini ziyaret ederim.]

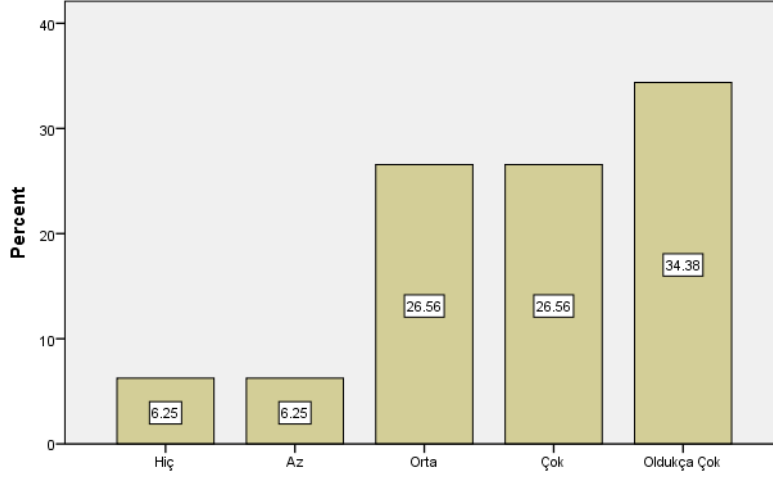
Bölümümüz ile ilgili olarak aşağıdaki önermelere ne ölçüde katıldığınızı size en yakın şıkki işaretlerle belirtiniz. [Bölüm kitaplığından faydalaniyorum.]



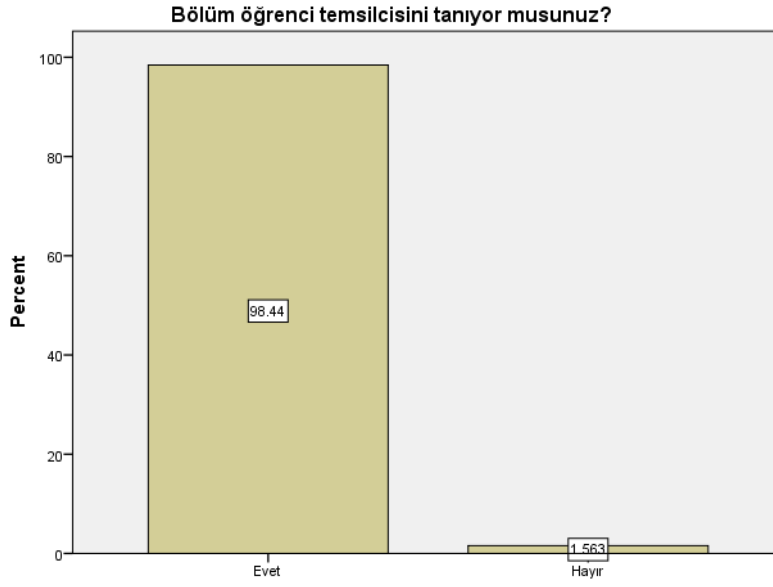
Bölümümüz ile ilgili olarak aşağıdaki önermelere ne ölçüde katıldığınızı size en yakın şıkki işaretlerle belirtiniz. [Bölüm kitaplığından faydalaniyorum.]



Bölümümüz ile ilgili olarak aşağıdaki önermelere ne ölçüde katıldığınızı size en yakın şekli işaretlererek belirtiniz. [Bölüm öğrenci çalışma odasından faydalaniyorum.]

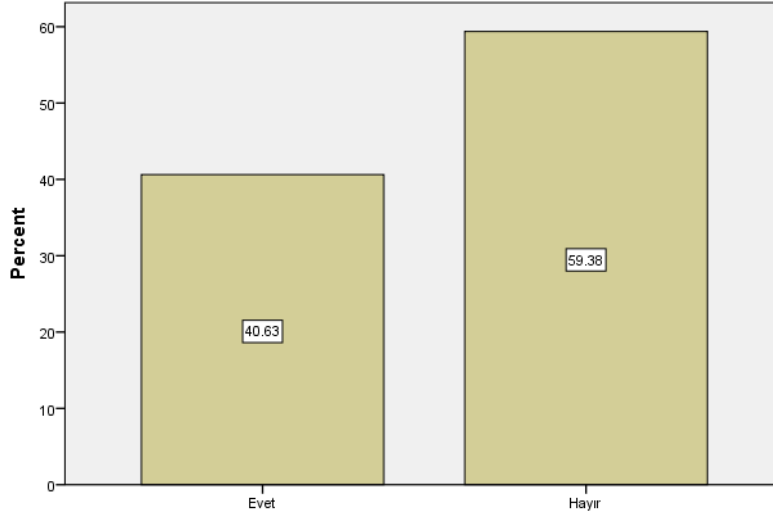


Bölümümüz ile ilgili olarak aşağıdaki önermelere ne ölçüde katıldığınızı size en yakın şekli işaretlererek belirtiniz. [Bölüm öğrenci çalışma odasından faydalaniyorum.]



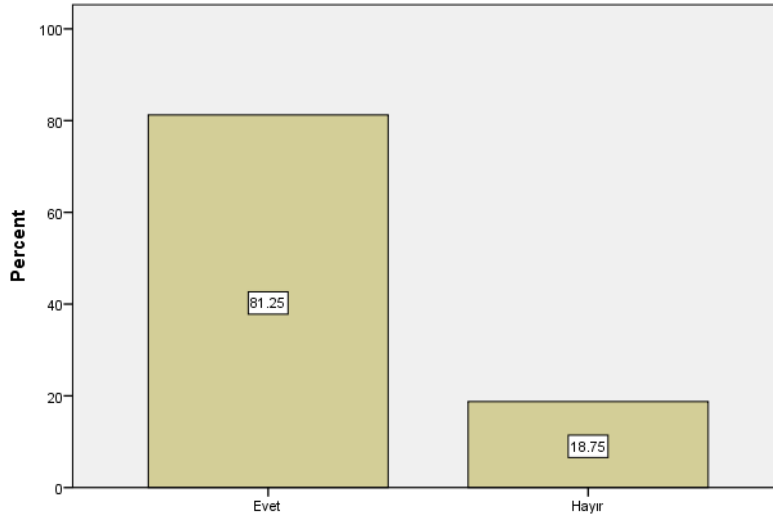
Bölüm öğrenci temsilcisini tanıyor musunuz?

FEDEK, akreditasyon süreci ve bölümümüzün bu kapsamdaki çalışmaları hakkında yeterli bilgiye sahip misiniz?



FEDEK, akreditasyon süreci ve bölümümüzün bu kapsamdaki çalışmaları hakkında yeterli bilgiye sahip misiniz?

Bölümümüzde eğitim-öğretim kalitesinin artırılmasına yönelik çalışmalar yapıldığına inanıyor musunuz?



Bölümümüzde eğitim-öğretim kalitesinin artırılmasına yönelik çalışmalar yapıldığına inanıyor musunuz?

## ÖĞRENCİ GÖRÜŞ VE ÖNERİLERİ

- Üniversitemizin güvenlik konusunda yetersiz olduğunu düşünüyorum çünkü dışarıdan gelenlere hiçbir şekilde okul kartı gösterilmiyor ve bu nedenle içeri herkes girebiliyor.
- BÖLÜM GEREKSİZ ZOR. Öğrenci geçirilmek istenmiyor. Sınav soruları zor soruluyor lineer hocası gereksiz zor soruyor analiz biraz daha kolay olmalı diferansiyel orta gibi diferansiyel orta soruyor. Bölümü güzelleştiren Emin Hoca'dır. Emin hocamız bir başka sorular tam öğrencilere uygun. Sevilay hocamız da

uygulamaları iyi anlatıyor.

- SINAV PROGRAMLARI ÇOK SAÇMA HAZIRLANIYOR. DERSLER ÇOK ZOR.
- Sınavların fazla kolay olduğunu ve öğretim üyelerinin öğrencileri fazla zorlamadığını düşünüyorum.
- Sınıflar pis bölüm başkanına ne kadar iletsek de olumlu bir sonuca varılamadı. Sınıflarda saat yok. Kışın okul çok soğuk oluyor. Fakülte'nin içi hep karanlık. Bölüm başkanı isteklerimiz doğrultusunda hiçbir faaliyette bulunmuyor. Danışman hocamız bizimle iletişime bile geçmek istemiyor sorunlarımızı ilettiğimizde geç dönüyor bazen aşşayıcı söylemlerde bulunuyor. Öğrenci temsilcisiyle iletişime geçmeye çalıştığımızda bazen dönüş alamıyoruz kendisi okula bile doğru düzgün gelmiyor odasını sadece kız kardeşi kullanıyor. Formasyon konusunda dekan yardımcısına kadar gitmiş olmamıza rağmen kimse ilgilenmedi bölüm başkanının siz oraları karıştırmayın diye üstünü kapatmaya çalıştığı konudan aslında kimsenin haberinin olmadığını rektörlüğü aradığımızda öğrendik.
- Bölümümüzde dersliklerimiz ve lavabolarımız çok kirli.